

Озеро Светлое находится в северной части г. Воскресенска, Воскресенского муниципального района. С юго-востока от озера расположен жилой квартал с развитой инфраструктурой, с северо-востока и северо-запада расположены СНТ и ДНТ, так же с севера от о. Светлое расположена железная дорога и Московское Большое Кольцо. Данное озеро является местом для отдыха жителей и гостей города., как для взрослого населения, так и для детей. Круглогодично возле озера проводятся различные массовые мероприятия. В летнее время особенной популярностью пользуется пляжная зона и пешеходные дорожки вокруг озера.



Вид на о. Светлое со стороны ул. Центральная




Вид на бульвар



Наилучший обзор на озеро открывается со стороны пешеходного бульвара вдоль пер. Зеленый. Бульвар также является местом для тихого отдыха горожан. Таким образом озеро Светлое и бульвар создают большую зону отдыха не только для жителей примыкающих жилых кварталов, но и в целом для жителей всего района. Фотофиксация приведена по состоянию на 2017 год

Принимая во внимание, что примыкающая к о.Светлое территория имеет достаточно большой объем работ по благоустройству, администрацией Воскресенского муниципального района совместно с администрацией городского поселения Воскресенск принято решение о разделении запланированных мероприятий на отдельные этапы

Мероприятия по благоустройству о. Светлое

1. Создание пешеходной связи с бульваром и примыкающей к озеру территории;
 2. Обеспечение благоустраиваемой территории местами для парковки автомобилей;
 3. Система дорожно –тропиночной связи на территории , прилегающей к о.Светлое.
Обеспечение территории площадками для отдыха и спорта
 4. Очистка территории озеленения от сухостойных и фаутовых деревьев и кустов
 5. Установка освещения территории
 6. Установка малых архитектурных форм и переносных изделий
- 

1. Создание пешеходной связи с бульваром и примыкающей к озеру территории

В данный момент вход на участок о. Светлое осуществляется со стороны ул. Центральная по стихийным дорожкам. Для обеспечения комфорта жителей необходимо обеспечить пешеходную связь территории озера с бульваром

2. Обеспечение благоустраиваемой территории местами для парковки автомобилей

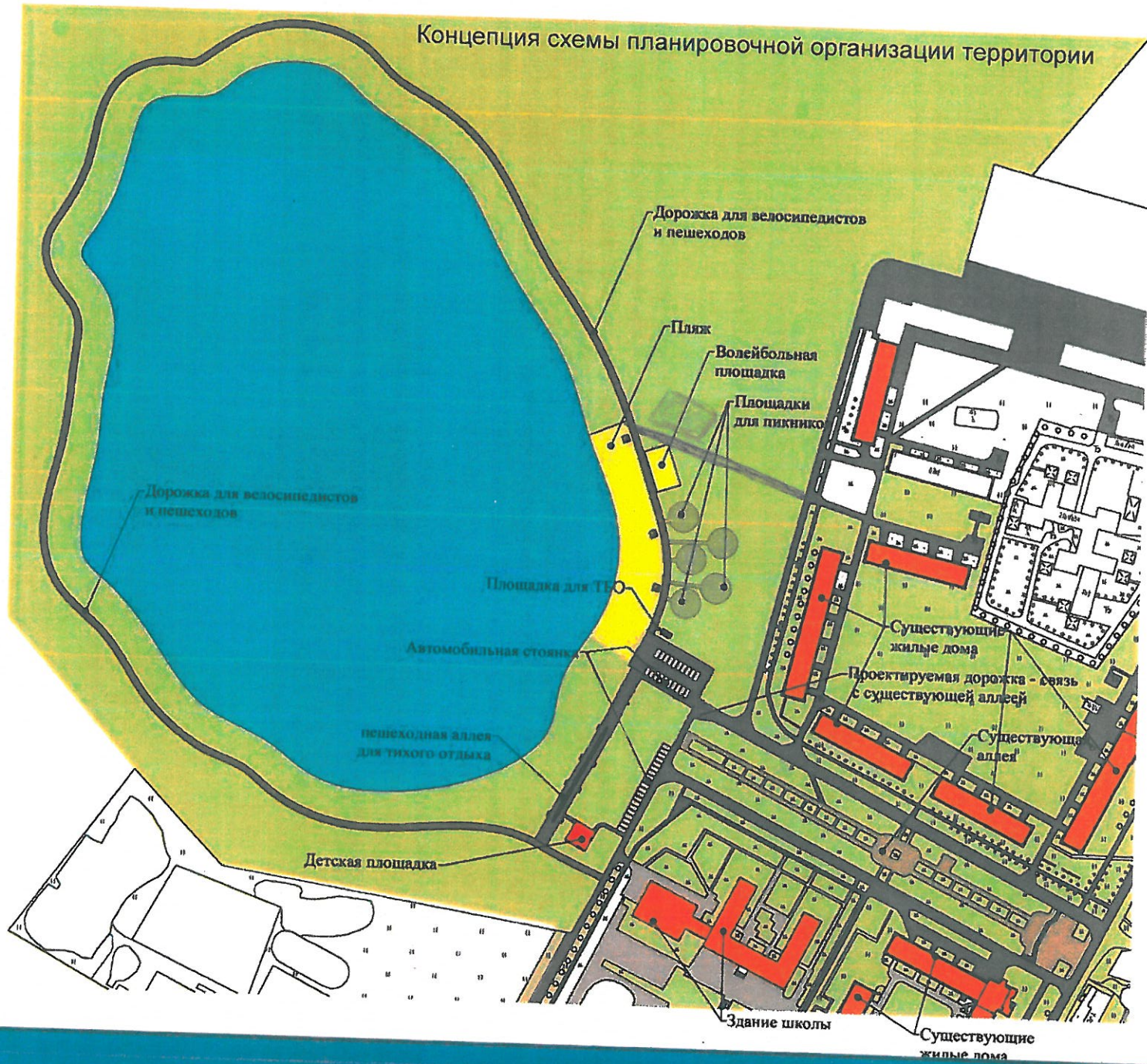
Благоустраиваемая территория имеет достаточно большую территорию и соответственно рассчитана на большой поток людей, в связи с чем необходимо обеспечить территорию парковочными местами, в том числе и для МГН. Планируется создание парковочных карманов со стороны ул. Центральная вдоль благоустраиваемой территории.

3. Система дорожно –тропиночной связи на территории, прилегающей к о.Светлое. Обеспечение территории площадками для отдыха и спорта

Поскольку на данный момент озеро не имеет организованного благоустройства территории, все дорожки располагаются стихийно и не имеют твердого покрытия, существует необходимость в создании благоустроенной пешеходной связи по всей территории озера. Данная территория используется жителями не только для тихого отдыха но и для проведения спортивных тренировок круглогодично (лыжные соревнования, физкультурные занятия) в связи с чем существует необходимость в велосипедных дорожках, детских и спортивных площадках, площадках для отдыха и досуга.

Ниже приведена концепция схемы планировочной организации территории

Концепция схемы планировочной организации территории



Условные обозначения



Существующее озеленение



Асфальто-бетонное покрытие



Водный объект – о. Светлое



Покрытие детской площадки - резиновая крошка

Ведомость покрытий

№ п/п	Наименование	S м.кв.	Тип покрытия
1	Автостоянки, проезды	1470	Асфальто-бетон
2	Пешеходная аллея	677	Асфальто-бетон
3	Пешеходные дорожки	124	Асфальто-бетон
4	Дорожка для велосипедистов и пешеходов вокруг о. Светлое	3600	Асфальто-бетон
5	Детская площадка	196	Резиновая крошка
6	Проектируемая часть существующей аллеи	112	Тротуарная плитка ФЭМ

Ведомость элементов благоустройства

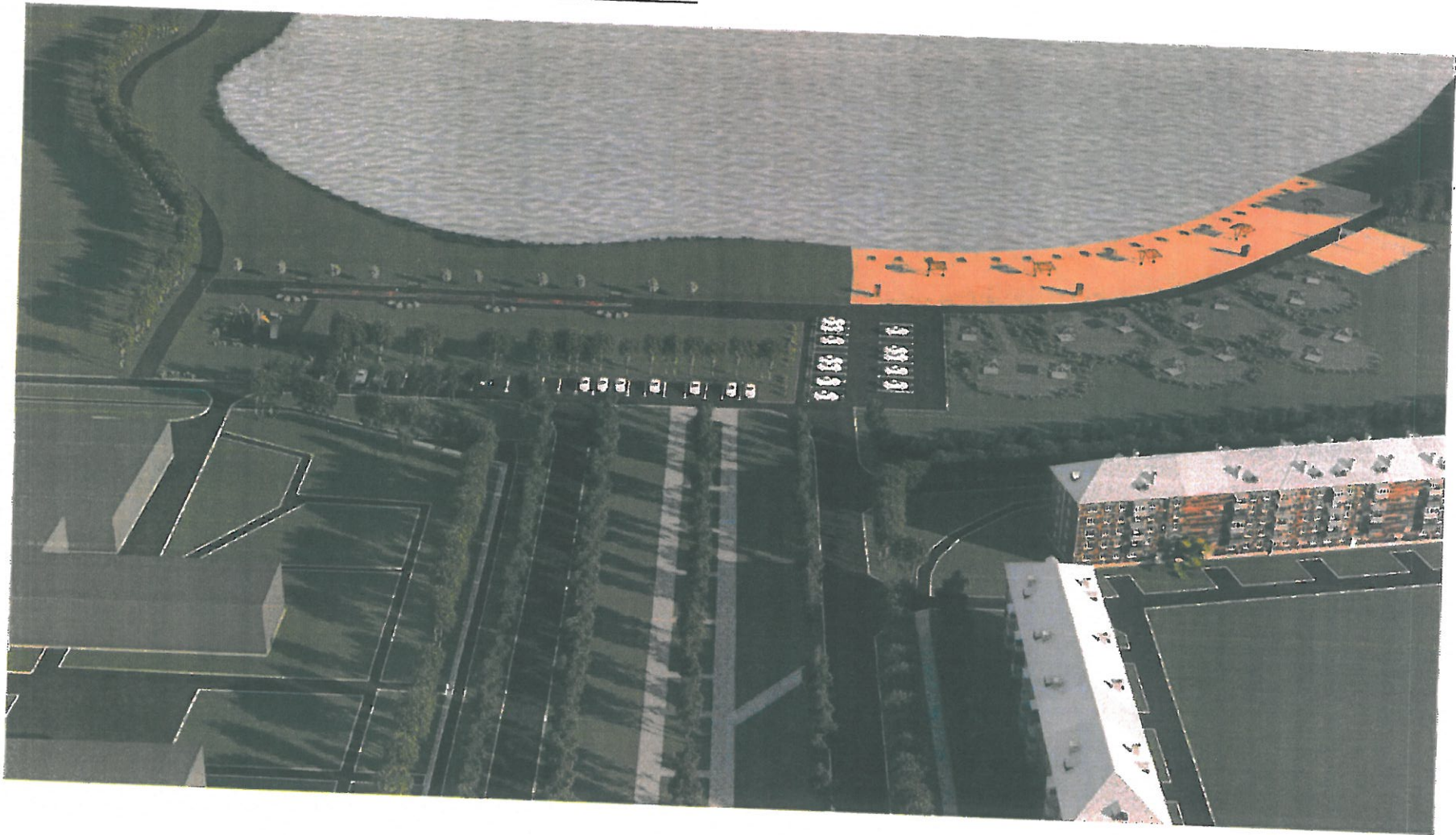
№ п/п	Наименование	Кол-во	Материал
а	Скамья уличная	10 шт.	Дерево, металл
б	Урна мусоросборная	18 шт.	Металл
в	Кабинка пляжная	4 шт.	Дерево, металл
г	Навес теневой, пляжный	5 шт.	Дерево
д	Фонарь уличный, типа «Торшер»	17шт.	Металл

Ведомость элементов озеленения

№ п/п	Наименование	Кол-во	Примечание
I	Липа мелколистная	10 шт.	Возможна замена сорта растения
II	Кустарник типа «живая изгородь»	16 шт.	-
III	Цветник из многолетних и однолетних растений	119 м.кв.	-

Общая визуализация концепции

Вид с птичьего полета со стороны существующей аллеи



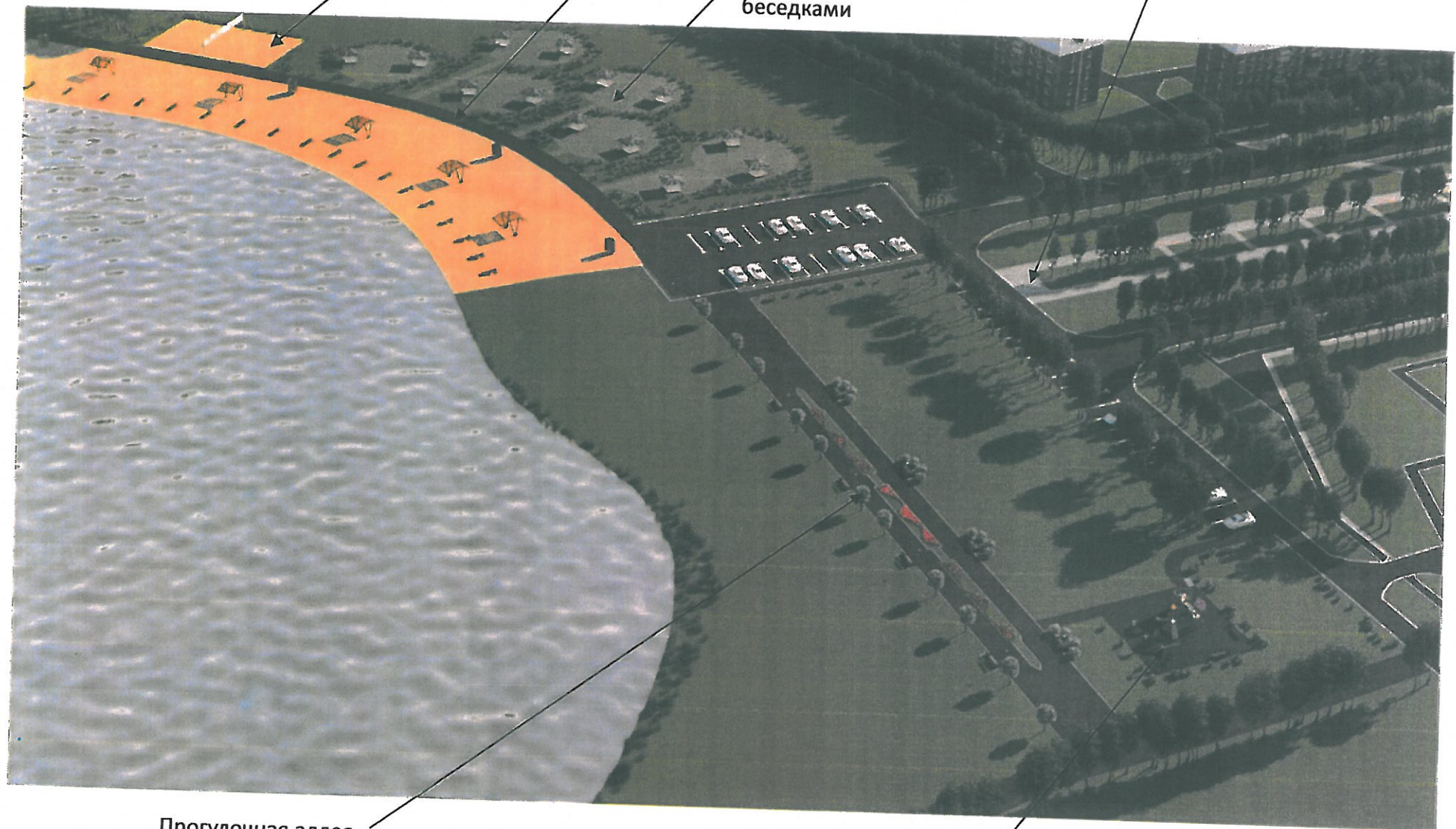
Вид с птичьего полета на аллею и пляж

Волейбольная площадка

Дорожка для велосипедистов и пешеходов

Места для пикников с беседками

Проектируемая часть аллеи



Прогулочная аллея

Детская площадка



Пешеходная аллея для тихого отдыха



Вид на детскую площадку



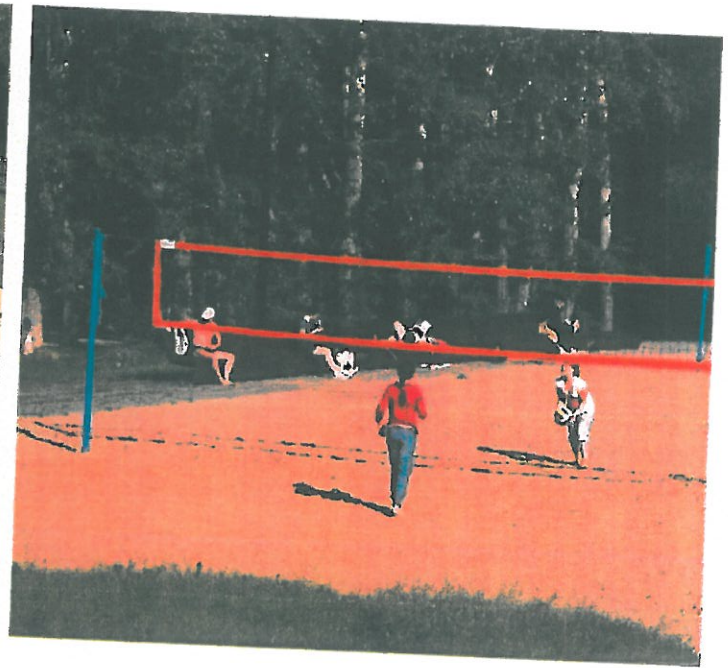
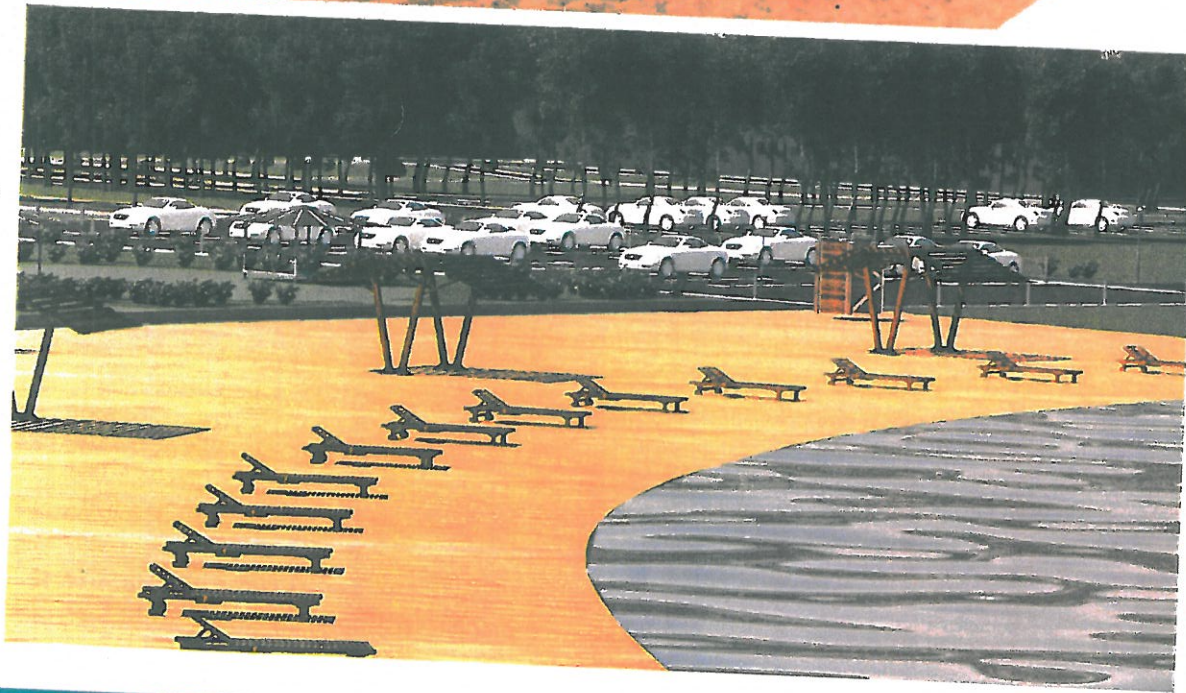
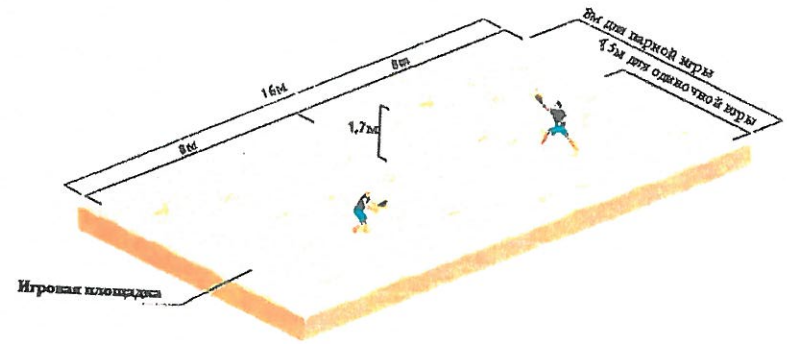
Сочетание дорожек для пешеходов и дорожек для велосипедистов



Концепция детской площадки



Концепция волейбольной площадки и пляжа



4. Очистка территории озеленения от сухостойных и фаутных деревьев и кустов

На сегодняшний день озеленение о. Светлое находится в удовлетворительном состоянии, однако в связи с тем что работы по очистке озеленения не проводились достаточно длительное время существует ряд проблем , а именно:

-береговая линия загрязнена сухостойными деревьями и кустарниками;

-на территории встречаются пни и крупногабаритные ветки деревьев;

Сухостой – это дерево которое погибло, но все еще осталось не спиленным. Причины гибели растения могут быть различные: пожары, заражение болезнями, паразитами или механическое повреждение ствола. Быстрее гибнут хвойные породы, тогда как лиственные еще долго могут показывать признаки жизнедеятельности, выкидывая листву.

Очистка территории озеленения это:

-удаление ненужной растительности в виде кустов и деревьев , корчевание их пней;

-Сбор поверхностного растительного мусора (листва, обломленные ветки деревьев);

-Удаление куч ненужного грунта. Оставленный строителями мусор в ходе проведения работ по благоустройству . Как правило, представляет из себя значительные кучи, требующие для погрузки и вывоза привлечение техники.

Также в связи с тем что часть береговой линии достаточно пустынна, а также с учетом возведения новых дорожек и площадок необходима не только очистка существующего озеленения, но и высадка новых деревьев и кустарников. В их числе могут быть кустарники типа «живая ограда», туи , можжевельники, лиственные деревья с пышной кроной, карликовые лиственные деревья, многолетние цветущие кустарники .

Примеры планируемых зеленых насаждений

Липа мелколистная



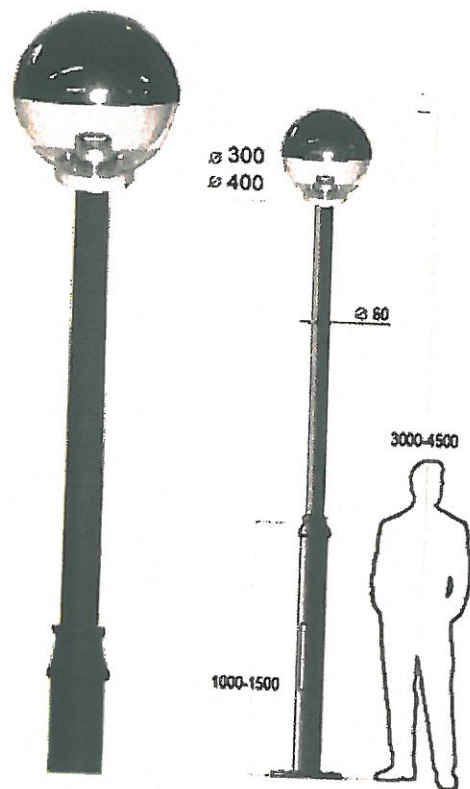
Живая ограда вдоль дорожек и вокруг лавочек



5. Установка освещения территории

На сегодняшний день территория о. Светлое не имеет освещения, что делает пребывание на территории в вечернее время затруднительным. Концепция освещения территории озера Светлое, а так же установку новых уличных светильников типа «Торшер» в местах размещения площадок для отдыха и досуга граждан, пешеходных дорожек и автопарковки на территории о. Светлое

Светильники типа торшер



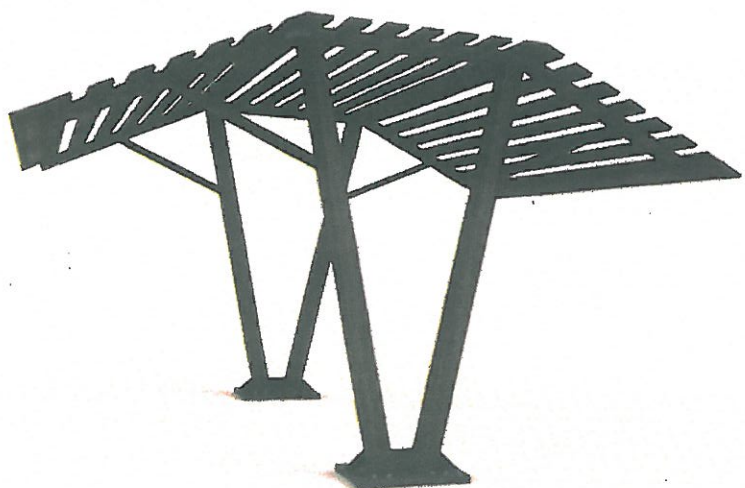
6. Установка малых архитектурных форм и переносных изделий

Концепцией благоустройства площадок для отдыха предусмотрено размещение следующих малых архитектурных форм и переносных изделий:

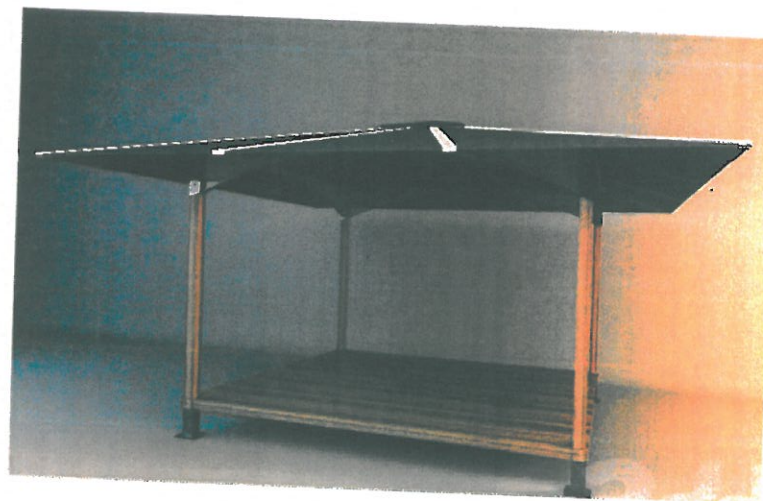
- Размещение лавочек и мусоросборных урн на площадке для тихого отдыха



Пляжные навесы



Пляжные беседки



Пляжные кабинки для переодевания



Шезлонги

