

**Администрация
городского округа Воскресенск
Московской области**

ПОСТАНОВЛЕНИЕ

06.04.2023 № 3419

Об установлении публичного сервитута в порядке главы V.7. Земельного кодекса Российской Федерации по адресу (местоположение): Российская Федерация Московская область, городской округ Воскресенск, пионерский лагерь «Елочка» в пользу ГУП Московской области «Электросеть» в целях размещения и эксплуатации существующего объекта электросетевого хозяйства местного значения - здание ТП-14 с кадастровым номером 50:29:0000000:50282

В соответствии с Земельным кодексом Российской Федерации, Федеральным законом от 06.10.2003 № 131-ФЗ «Об общих принципах организации местного самоуправления в Российской Федерации», Законом Московской области № 23/96-ОЗ «О регулировании земельных отношений в Московской области», руководствуясь Уставом городского округа Воскресенск, учитывая ходатайство ГУП Московской области «Электросеть» от 06.06.2023 № P001-4500432781-72406390,

ПОСТАНОВЛЯЮ:

1. Установить публичный сервитут на срок 588 месяцев в отношении земельного участка с К№ 50:29:0030616:3 в пользу ГУП Московской области «Электросеть», в целях размещения и эксплуатации существующего объекта электросетевого хозяйства местного значения - здание ТП-14 с кадастровым номером 50:29:0000000:50282, в границах в соответствии с приложением к настоящему постановлению.

Срок, в течение которого в соответствии с расчетом заявителя использование земельного участка (его части) и (или) расположенного на нем объекта недвижимости в соответствии с их разрешенным использованием будет в соответствии с подпунктом 4 пункта 1 статьи 39.41 Земельного кодекса Российской Федерации невозможно или существенно затруднено (при возникновении таких обстоятельств) - 3 месяца.

2. Администрации в течение 5 рабочих дней направить копию настоящего постановления в Управление Федеральной службы государственной регистрации, кадастра и картографии по Московской области для внесения сведений об установлении публичного сервитута в

отношении земельного участка, указанного в пункте 1 настоящего постановления, в Единый государственный реестр недвижимости.

3. Администрации в течение 5 рабочих дней разместить настоящее постановление на официальном информационном сайте администрации - <https://vos-mo.ru/> в информационно-телекоммуникационной сети «Интернет» и в течение 5 рабочих дней направить копию настоящего постановления правообладателю земельного участка, в отношении которого принято решение об установлении публичного сервитута.

4. Управлению земельно-имущественных отношений Администрации городского округа Воскресенск Московской области (Манжосова Ю.С.) в течение 5 рабочих дней направить обладателю публичного сервитута копию настоящего постановления, сведения о лицах, являющихся правообладателями земельных участков, сведения о лицах, подавших заявления об учете их прав (обременений прав) на земельные участки, способах связи с ними, копии документов, подтверждающих права указанных лиц на земельные участки.

5. Контроль за выполнением настоящего постановления возложить на заместителя Главы Администрации городского округа Воскресенск Московской области Гарибяна С.П.

Глава городского округа Воскресенск



А.В. Малкин

Приложение
к постановлению
Администрации
городского округа
Воскресенск Московской
области
от _____ № _____

№	Кадастровый номер земельного участка	Адрес / описание местоположения		
	1	2		
1.	50:29:0030616:3	обл.Московская,р-н д.Маришкино	Воскресенский,	юго-западнее

**Описание местоположения границ публичного сервитута
В целях размещения и эксплуатации существующих объектов электросетевого хозяйства
местного значения-здание ТП-14 с кадастровым номером 50:29:0000000:50282**

Местоположение границ *Московская обл., г.о. Воскресенск, пионерлагерь "Елочка"*

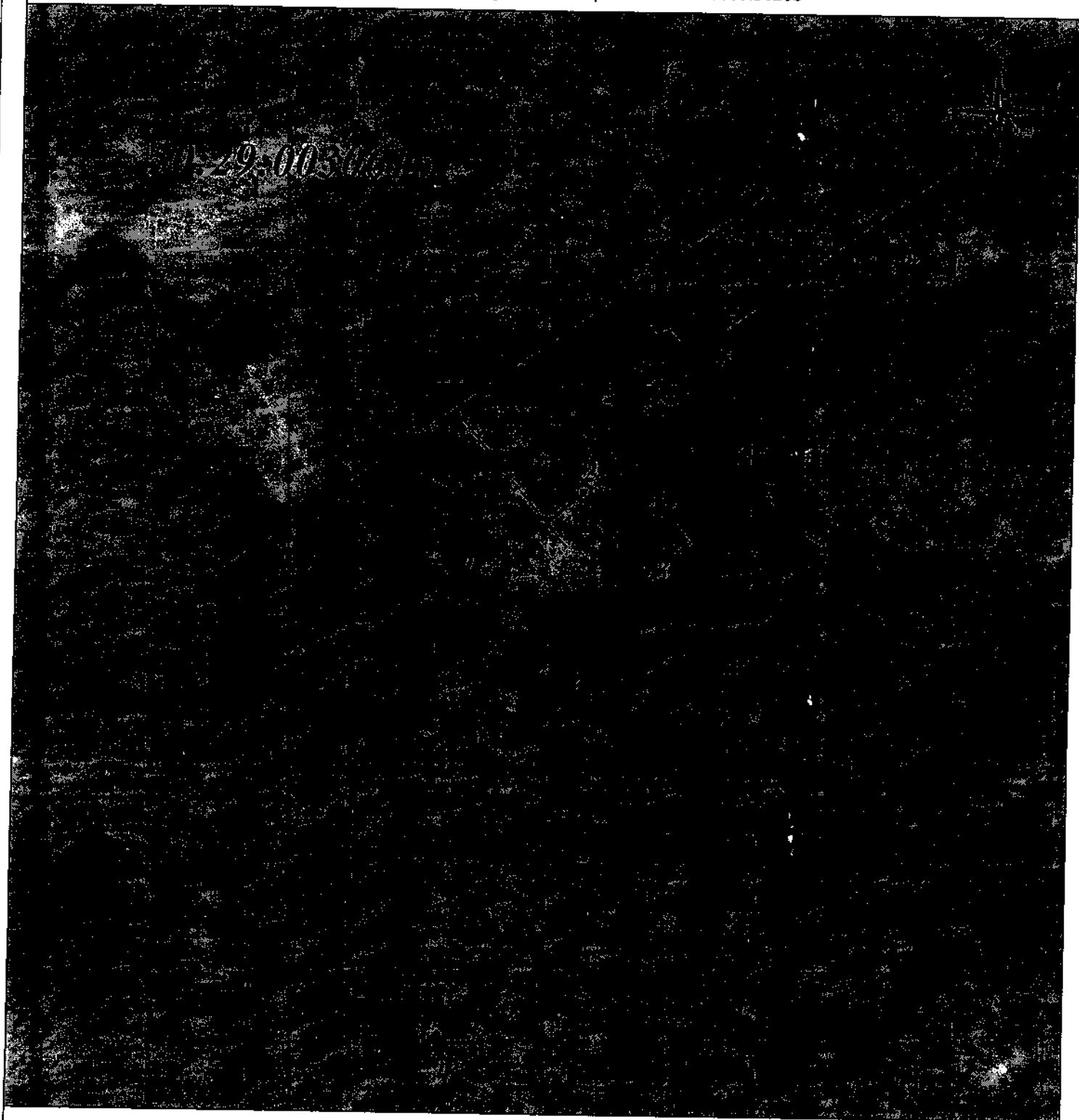
Система координат *МСК-50, зона 2*

Площадь объекта *112 кв.м*

Перечень характерных точек

Обозначение характерных точек границ	Координаты, м		Метод определения координат характерной точки	Средняя квадратическая погрешность положения характерной точки (M _i), м	Описание обозначения точки на местности (при наличии)
	X	Y			
1	2	3	4	5	6
1	422833,00	2259102,39	Геодезический метод	0,10	-
2	422840,44	2259111,48	Геодезический метод	0,10	-
3	422833,05	2259117,52	Геодезический метод	0,10	-
4	422825,62	2259108,42	Геодезический метод	0,10	-
1	422833,00	2259102,39	Геодезический метод	0,10	-

Графическое описание местоположения границ публичного сервитута
В целях размещения и эксплуатации существующих объектов электросетевого хозяйства местного значения
-здание ТП-14 с кадастровым номером 50:29:0000000:50282



Масштаб 1: 500

Условные обозначения:

- - вновь образуемая граница публичного сервитута, сведения о которой достаточны для определения ее местоположения
- - граница земельного участка
- - граница кадастрового квартала
- - объект электросетевого хозяйства в отношении которого устанавливается сервитут
- 1 - характерная точка границы зоны публичного сервитута
- :11 - номер земельного участка
- 50:21:021502 - номер кадастрового квартала
- :128 - номер объекта электросетевого хозяйства в отношении которого устанавливается сервитут