

Утверждена

(наименование документа об утверждении, включая наименование органов государственной

власти или органов местного самоуправления, принявших решение об утверждении схемы

или подписавших соглашение о перераспределении земельных участков)

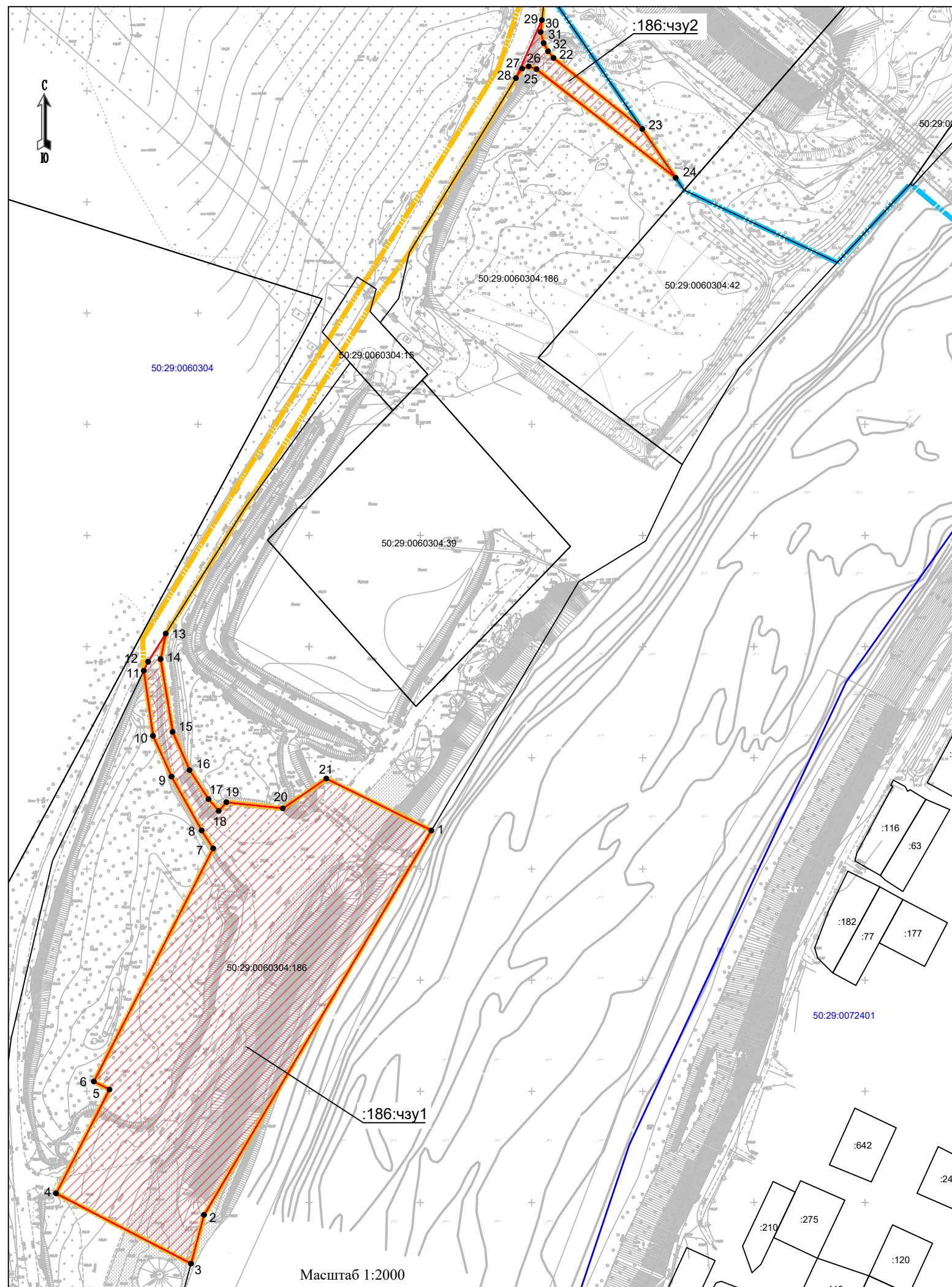
от _____ № _____

Схема расположения границ публичного сервитута

Местоположение публичного сервитута: Московская область, Воскресенский район, ФГУП "Племенной завод "Ачкасово", в 1200 м к югу от с. Ачкасово		
50:29:0060304:186:чз1		
Площадь: 16 958 кв.м		
Система координат: МСК-50, зона 2		
Обозначение характерных точек границ	Координаты, м	
	X	Y
1	411617,25	2265404,99
2	411444,45	2265302,75
3	411422,48	2265296,86
4	411454,11	2265236,18
5	411500,78	2265260,21
6	411504,42	2265253,13
7	411609,21	2265306,87
8	411617,31	2265301,63
9	411641,54	2265288,11
10	411659,90	2265279,78
11	411689,12	2265275,61
12	411693,16	2265277,55
13	411705,83	2265285,53
14	411694,37	2265283,21
15	411661,61	2265288,60
16	411644,47	2265296,19
17	411631,36	2265304,77
18	411626,07	2265309,33
19	411630,01	2265312,79
20	411627,21	2265338,16
21	411640,63	2265357,73
1	411617,25	2265404,99

Местоположение публичного сервитута: Московская область, Воскресенский район, ФГУП "Племенной завод "Ачкасово", в 1200 м к югу от с. Ачкасово		
50:29:0060304:186:чз2		
Площадь: 673 кв.м		
Система координат: МСК-50, зона 2		
Обозначение характерных точек границ	Координаты, м	
	X	Y
22	411964,68	2265459,89
23	411932,72	2265499,83
24	411910,83	2265514,83
25	411959,68	2265452,21
26	411960,90	2265448,71
27	411959,94	2265445,78
28	411955,64	2265442,97
29	411981,73	2265454,70
30	411976,38	2265454,13
31	411971,36	2265455,49
32	411967,73	2265457,45
22	411964,68	2265459,89

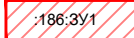


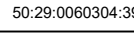
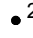

Схема расположения границ публичного сервитута



Ситуационный план



Условные обозначения:

-  :186:3у1 испрашиваемая часть земельного участка (публичный сервитут);
-  граница постоянного отвода (граница зоны планируемого размещения объекта, в соответствии с Постановлением Правительства Московской области от 12.04.2019 г. № 206/11);
-  граница временного отвода (граница зоны планируемого размещения линейных объектов инженерной инфраструктуры, подлежащих переносу (перустройству), в соответствии с Постановлением Правительства Московской области от 12.04.2019 г. № 206/11);
-  50:29:0060304:39 граница и кадастровый номер земельного участка, сведения о котором содержатся в ЕГРН;
-  2 обозначение и номер характерной точки границы образуемого земельного участка;
-  50:29:0060304 граница и номер кадастрового квартала;