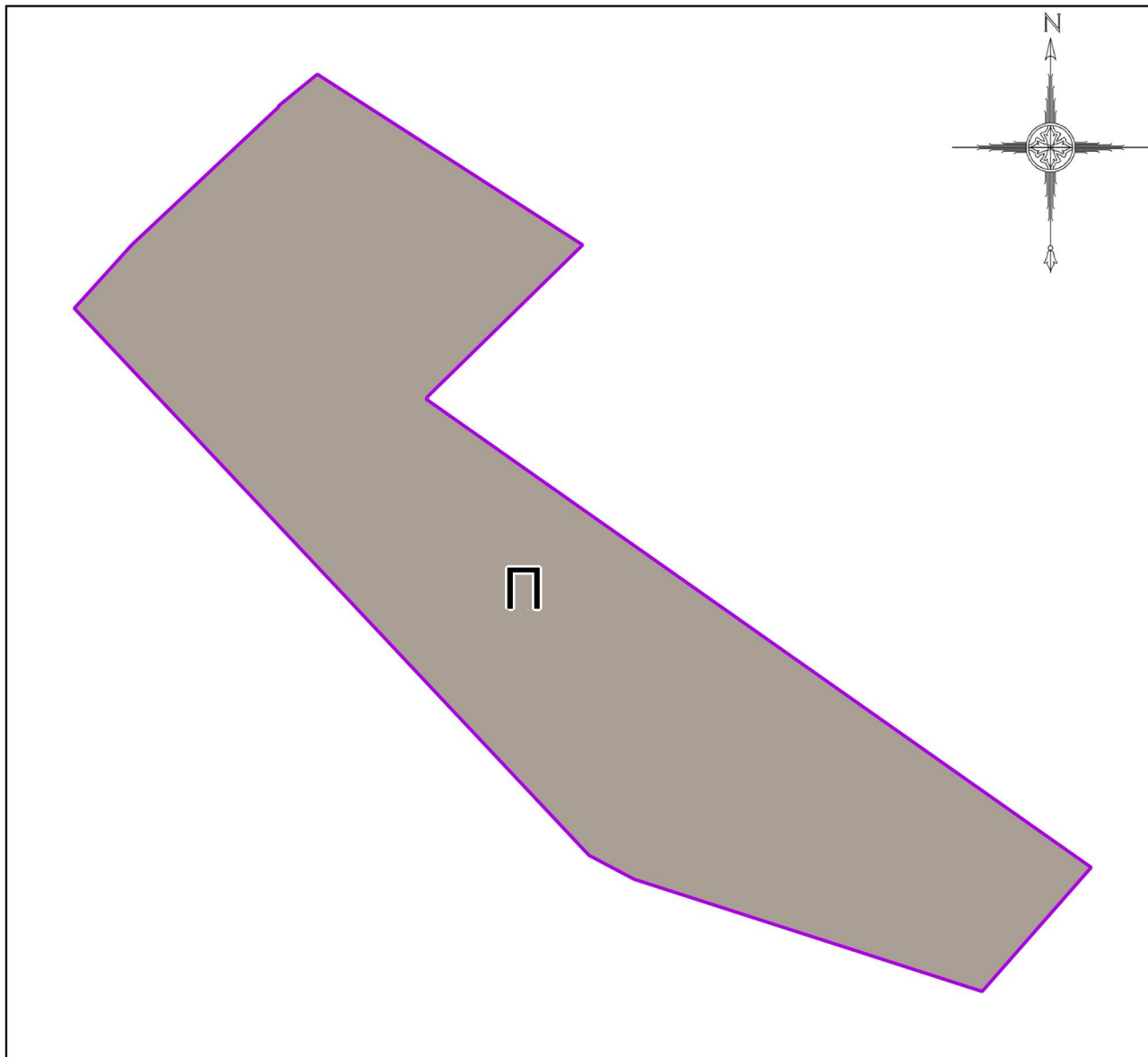


ВНЕСЕНИЕ ИЗМЕНЕНИЙ В ПРАВИЛА ЗЕМЛЕПОЛЬЗОВАНИЯ И ЗАСТРОЙКИ ТЕРРИТОРИИ (ЧАСТИ ТЕРРИТОРИИ) ГОРОДСКОГО ОКРУГА ВОСКРЕСЕНСК МОСКОВСКОЙ ОБЛАСТИ ПРИМЕНИТЕЛЬНО К ТЕРРИТОРИИ НЕРАЗГРАНИЧЕННОЙ ГОСУДАРСТВЕННОЙ СОБСТВЕННОСТИ ВБЛИЗИ Д.ЧАПЛЫГИНО

КАРТА ГРАДОСТРОИТЕЛЬНОГО ЗОНИРОВАНИЯ С УСТАНОВЛЕННЫМИ ТЕРРИТОРИЯМИ, В ГРАНИЦАХ КОТОРЫХ ПРЕДУСМАТРИВАЕТСЯ ОСУЩЕСТВЛЕНИЕ ДЕЯТЕЛЬНОСТИ ПО КОМПЛЕКСНОМУ РАЗВИТИЮ ТЕРРИТОРИИ



Условные обозначения:

Границы

Разработки

Территориальных зон

Территориальные зоны

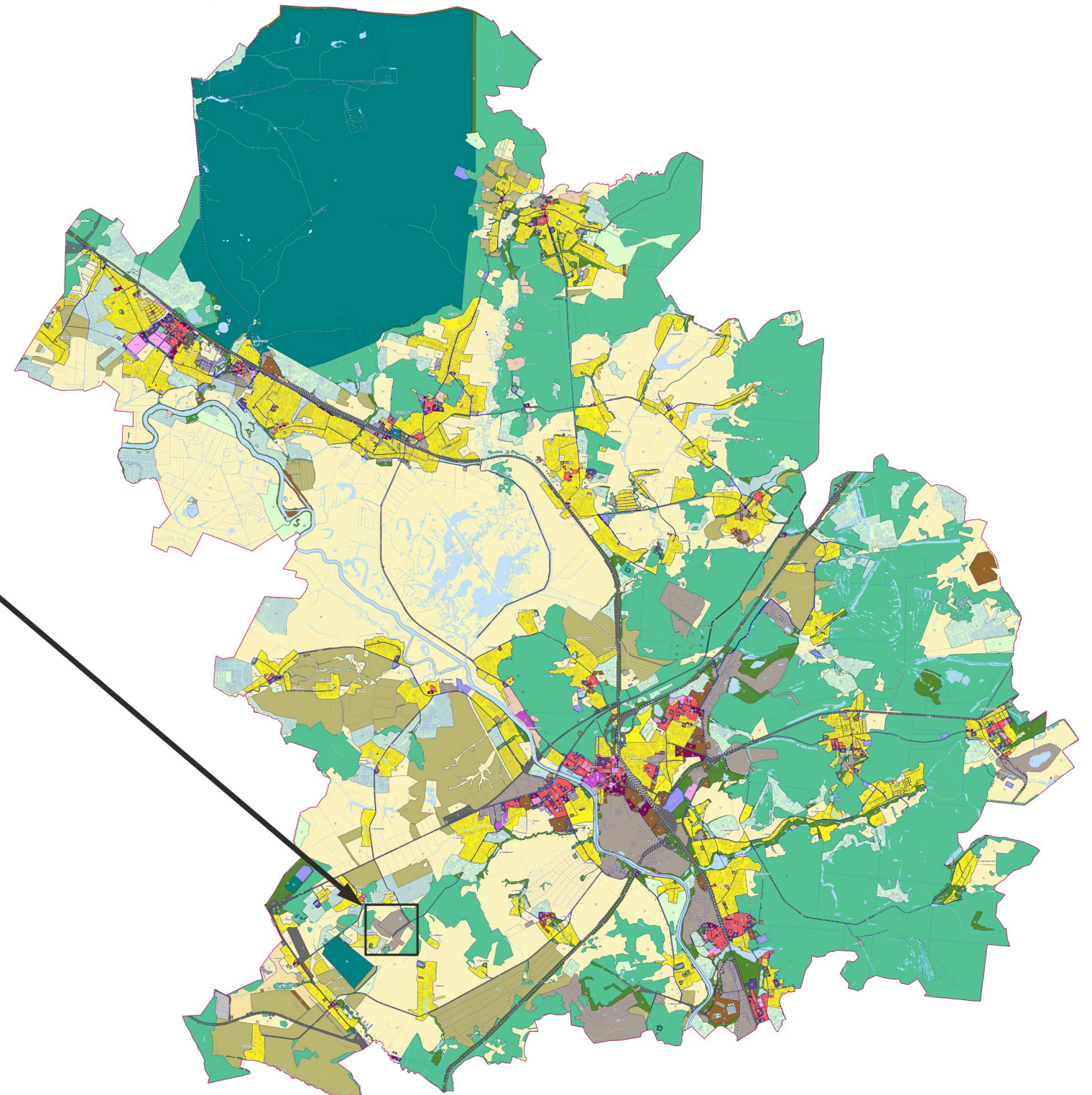
П - Производственная зона

Подписи территориальных зон

П - Виды территориальных зон

Примечание:

- Предельные параметры определяются в соответствии со статьей 11 настоящих Правил.
- Карта применяется одновременно с картой градостроительного зонирования с отображением границ населенных пунктов, границ зон с особыми условиями использования территорий, границ территорий объектов культурного наследия и границ территорий исторических поселений.



Должность	ФИО	Подпись	Дата	Договор от 07.06.2022 № 56-2022			
Нач. отд. ПЗЗ ЦОГД	Д.М. Пападопулос			Московская область, городской округ Воскресенск			
ГИП отд. ПЗЗ ЦОГД	Д.А. Косенко						
ГИП отд. ПЗЗ ЦОГД	А.В. Скларова						
Вед. инж. отд. ПЗЗ ЦОГД	В.Ю. Парамонов						
				Внесение изменений в Правила землепользования и застройки территории (части территории) городского округа Воскресенск Московской области применительно к территории неразграниченной государственной собственности вблизи д.Чаплыгино	Стадия	Лист	Листов
					ГД	1	2
Проверил	Д.М. Пападопулос			Карта градостроительного зонирования с установленными территориями, в границах которых предусматривается осуществление деятельности по комплексному развитию территории Масштаб 1:10000 (Разработано в М 1:10000, выведено на печать в М 1:5000)	НИИПИ Градостроительства ГАОУ МО "НИИПИ градостроительства"		