

**ВНЕСЕНИЕ ИЗМЕНЕНИЙ В ПРАВИЛА ЗЕМЛЕПОЛЬЗОВАНИЯ И  
ЗАСТРОЙКИ ТЕРРИТОРИИ (ЧАСТИ ТЕРРИТОРИИ)  
ГОРОДСКОГО ОКРУГА ВОСКРЕСЕНСК МОСКОВСКОЙ ОБЛАСТИ  
ПРИМЕНИТЕЛЬНО К ЗЕМЕЛЬНОМУ УЧАСТКУ С  
КАДАСТРОВЫМ НОМЕРОМ 50:29:0072405:595**

**ЧАСТЬ II. КАРТА ГРАДОСТРОИТЕЛЬНОГО ЗОНИРОВАНИЯ**

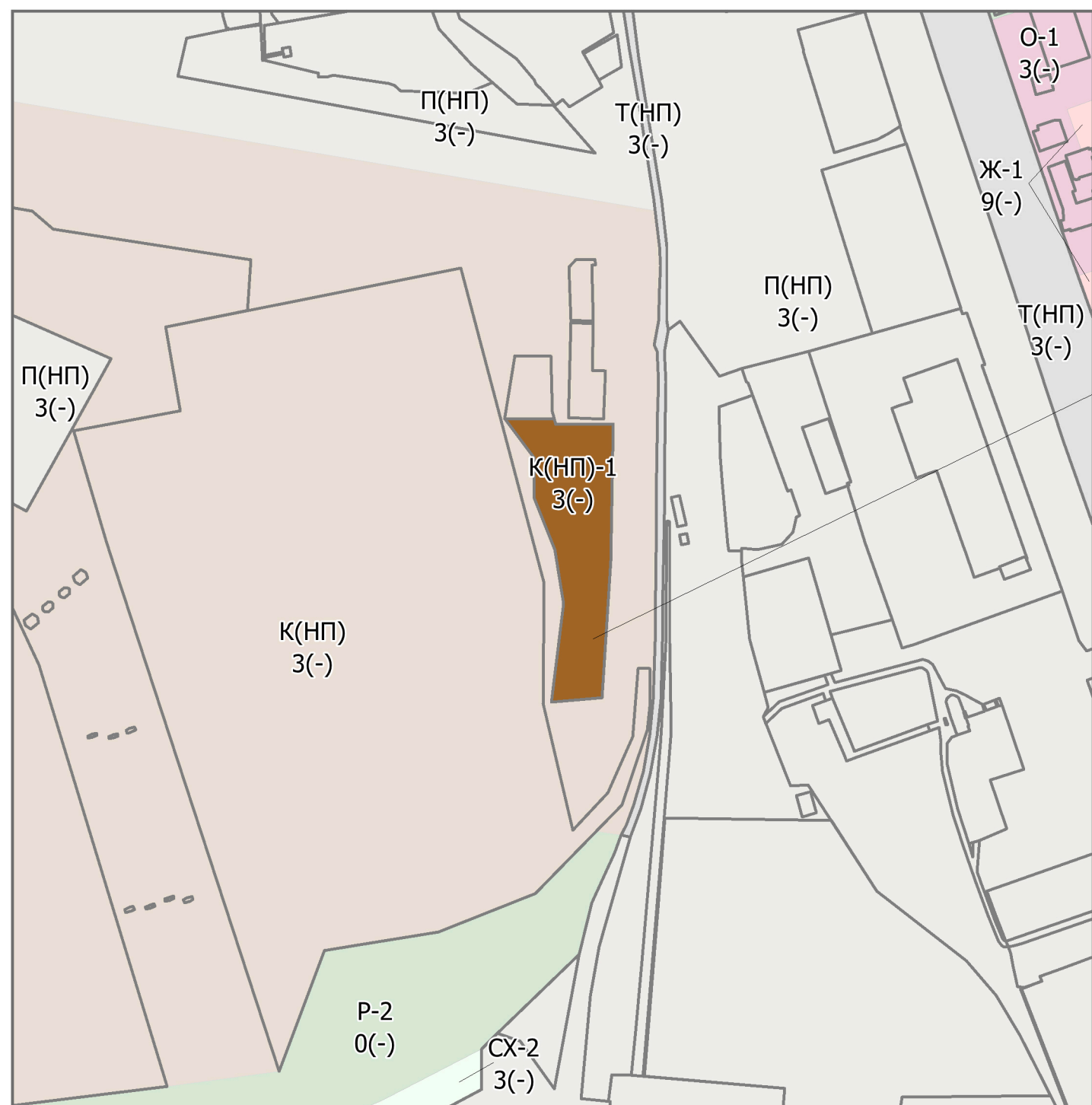
## СОДЕРЖАНИЕ

КАРТА ГРАДОСТРОИТЕЛЬНОГО ЗОНИРОВАНИЯ С УСТАНОВЛЕННЫМИ ТЕРРИТОРИЯМИ, В ГРАНИЦАХ КОТОРЫХ ПРЕДУСМАТРИВАЕТСЯ ОСУЩЕСТВЛЕНИЕ ДЕЯТЕЛЬНОСТИ ПО КОМПЛЕКСНОМУ И УСТОЙЧИВОМУ РАЗВИТИЮ ТЕРРИТОРИИ.....	3
КАРТА ГРАДОСТРОИТЕЛЬНОГО ЗОНИРОВАНИЯ С ОТОБРАЖЕНИЕМ ГРАНИЦ НАСЕЛЕННЫХ ПУНКТОВ, ВХОДЯЩИХ В СОСТАВ ГОРОДСКОГО ОКРУГА, ГРАНИЦ ЗОН С ОСОБЫМИ УСЛОВИЯМИ ИСПОЛЬЗОВАНИЯ ТЕРРИТОРИЙ, ГРАНИЦ ТЕРРИТОРИЙ ОБЪЕКТОВ КУЛЬТУРНОГО НАСЛЕДИЯ И ГРАНИЦ ТЕРРИТОРИЙ ИСТОРИЧЕСКИХ ПОСЕЛЕНИЙ (ПО СВЕДЕНИЯМ ЕГРН).....	4
КАРТА ГРАДОСТРОИТЕЛЬНОГО ЗОНИРОВАНИЯ С ОТОБРАЖЕНИЕМ ГРАНИЦ НАСЕЛЕННЫХ ПУНКТОВ, ВХОДЯЩИХ В СОСТАВ ГОРОДСКОГО ОКРУГА, ГРАНИЦ ЗОН С ОСОБЫМИ УСЛОВИЯМИ ИСПОЛЬЗОВАНИЯ ТЕРРИТОРИЙ, ГРАНИЦ ТЕРРИТОРИЙ ОБЪЕКТОВ КУЛЬТУРНОГО НАСЛЕДИЯ И ГРАНИЦ ТЕРРИТОРИЙ ИСТОРИЧЕСКИХ ПОСЕЛЕНИЙ (ПО СВЕДЕНИЯМ ИСОГД МО).....	5
КАРТА ГРАДОСТРОИТЕЛЬНОГО ЗОНИРОВАНИЯ С УСТАНОВЛЕННЫМИ ТЕРРИТОРИЯМИ, В ГРАНИЦАХ КОТОРЫХ ПРЕДУСМАТРИВАЮТСЯ ТРЕБОВАНИЯ К АРХИТЕКТУРНО-ГРАДОСТРОИТЕЛЬНОМУ ОБЛИКУ ОБЪЕКТОВ КАПИТАЛЬНОГО СТРОИТЕЛЬСТВА .....	6

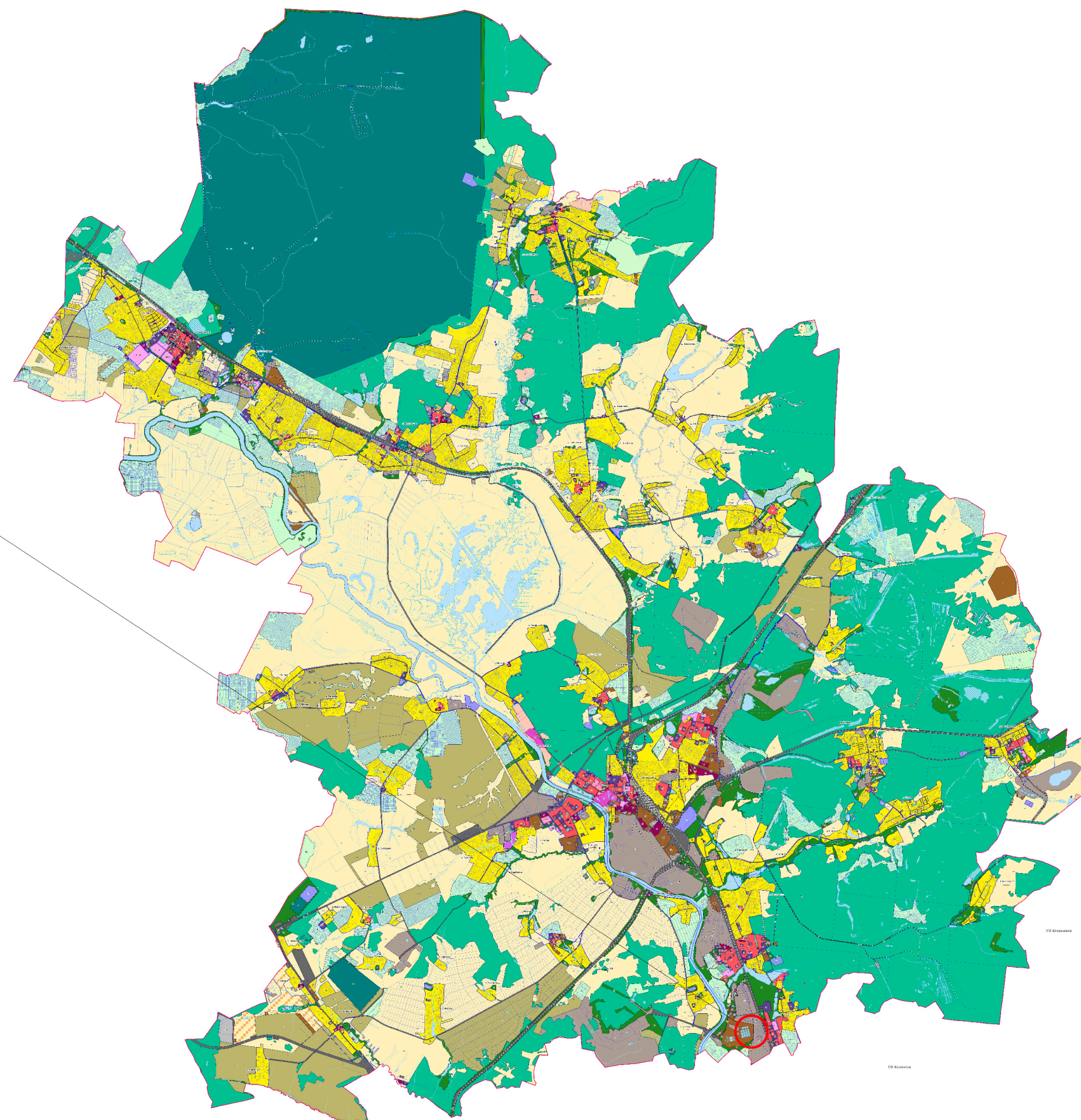


**ВНЕСЕНИЕ ИЗМЕНЕНИЙ В ПРАВИЛА ЗЕМЛЕПОЛЬЗОВАНИЯ И ЗАСТРОЙКИ ТЕРРИТОРИИ (ЧАСТИ ТЕРРИТОРИИ) ГОРОДСКОГО ОКРУГА ВОСКРЕСЕНСК  
МОСКОВСКОЙ ОБЛАСТИ ПРИМЕНИТЕЛЬНО К ЗЕМЕЛЬНОМУ УЧАСТКУ С КАДАСТРОВЫМ НОМЕРОМ 50:29:0072405:595**

КАРТА ГРАДОСТРОИТЕЛЬНОГО ЗОНИРОВАНИЯ С УСТАНОВЛЕННЫМИ ТЕРРИТОРИЯМИ, В ГРАНИЦАХ КОТОРЫХ ПРЕДУСМАТРИВАЕТСЯ  
ОСУЩЕСТВЛЕНИЕ ДЕЯТЕЛЬНОСТИ ПО КОМПЛЕКСНОМУ И УСТОЙЧИВОМУ РАЗВИТИЮ ТЕРРИТОРИИ



**50:29:0072405:595**



**Условные обозначения:**

Границы \*

Земельных участков (по данным ЕГРН)

Территориальных зон

Территориальные зоны

К(НП)-1 - специализированная коммунальная зона (в границах населенного пункта)

3 Количество надземных этажей

(-) Предельная высотность (в метрах)

**Примечания:**

\* Рассматриваемая территория земельного участка с кадастровым номером 50:29:0072405:595 расположена в границах населенного пункта г. Воскресенск;

\*\*В соответствии со ст. 28, 30, 31, 32, 36, 45.1 Федерального закона от 25.06.2002 № 73-ФЗ «Об объектах культурного наследия (памятниках истории и культуры) народов Российской Федерации», перед началом землеустроительных, земляных, строительных, мелиоративных, хозяйственных и иных работ на рассматриваемой территории заказчики работ обязаны:

- обеспечить проведение и финансирование государственной историко-культурной экспертизы земельного участка подлежащего воздействию земляных, строительных, мелиоративных, хозяйственных и иных работ, путем археологической разведки, в порядке, установленном ст. 45.1 Федерального закона и Положением о государственной историко-культурной экспертизе, утвержденным постановлением Правительства Российской Федерации от 15.07.2009 № 569. Списки аттестованных экспертов опубликованы на сайте Минкультуры России;

- представить в Главное управление культурного наследия Московской области документацию, подготовленную на основе археологических полевых работ, содержащую результаты исследований, в соответствии с которыми определяется наличие или отсутствие объектов, обладающих признаками объекта культурного наследия на земельном участке, подлежащем воздействию земляных, строительных, хозяйственных и иных работ, а также заключение государственной историко-культурной экспертизы указанной документации (либо земельного участка).

При наличии информации о ранее проведенных историко-культурных исследованиях в зоне проектирования, их результаты необходимо представить в Главное управление культурного наследия Московской области.

				Шифр: 2410/289/Ц-2022/Д			
				Московская область городской округ Воскресенск			
Должность	Ф.И.О.	Подпись	Дата	Внесение изменений в правила землепользования и застройки территории (части территории) городского округа Воскресенск Московской области применительно к земельному участку с кадастровым номером 50:29:0072405:595	Стадия	Лист	Листов
Глав. спец.	Меньшова Л.В.				ПЗЗ	1	4
				Карта градостроительного зонирования с установленными территориями, в границах которых предусматривается осуществление деятельности по комплексному и устойчивому развитию территории Разработано в М 1:5 000	 Основан в 1971		
Нач. мастер.	Смирнов А.С.						

Согласовано

Взам. инв. №

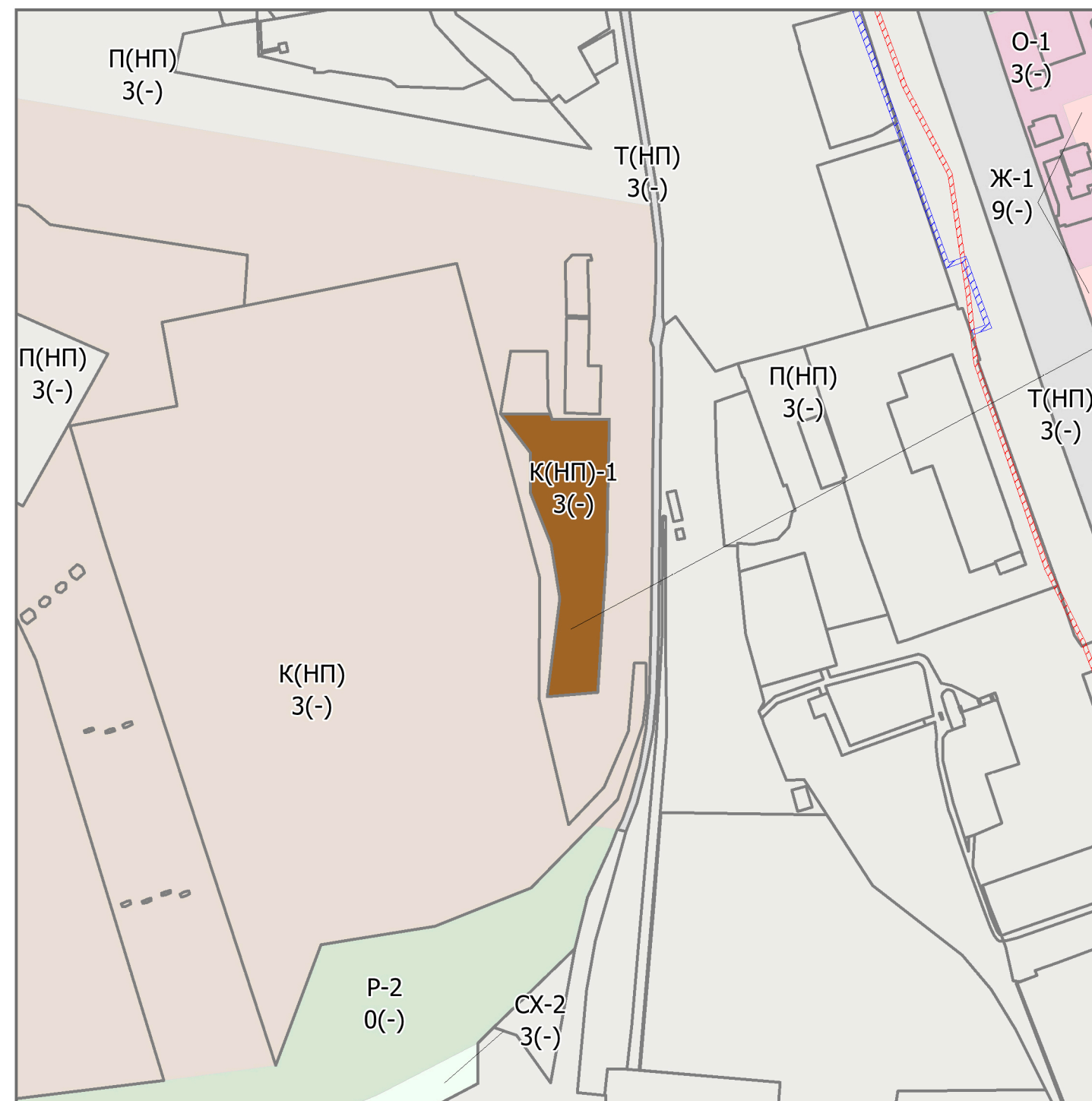
Подпись и дата

Инв. № подл.

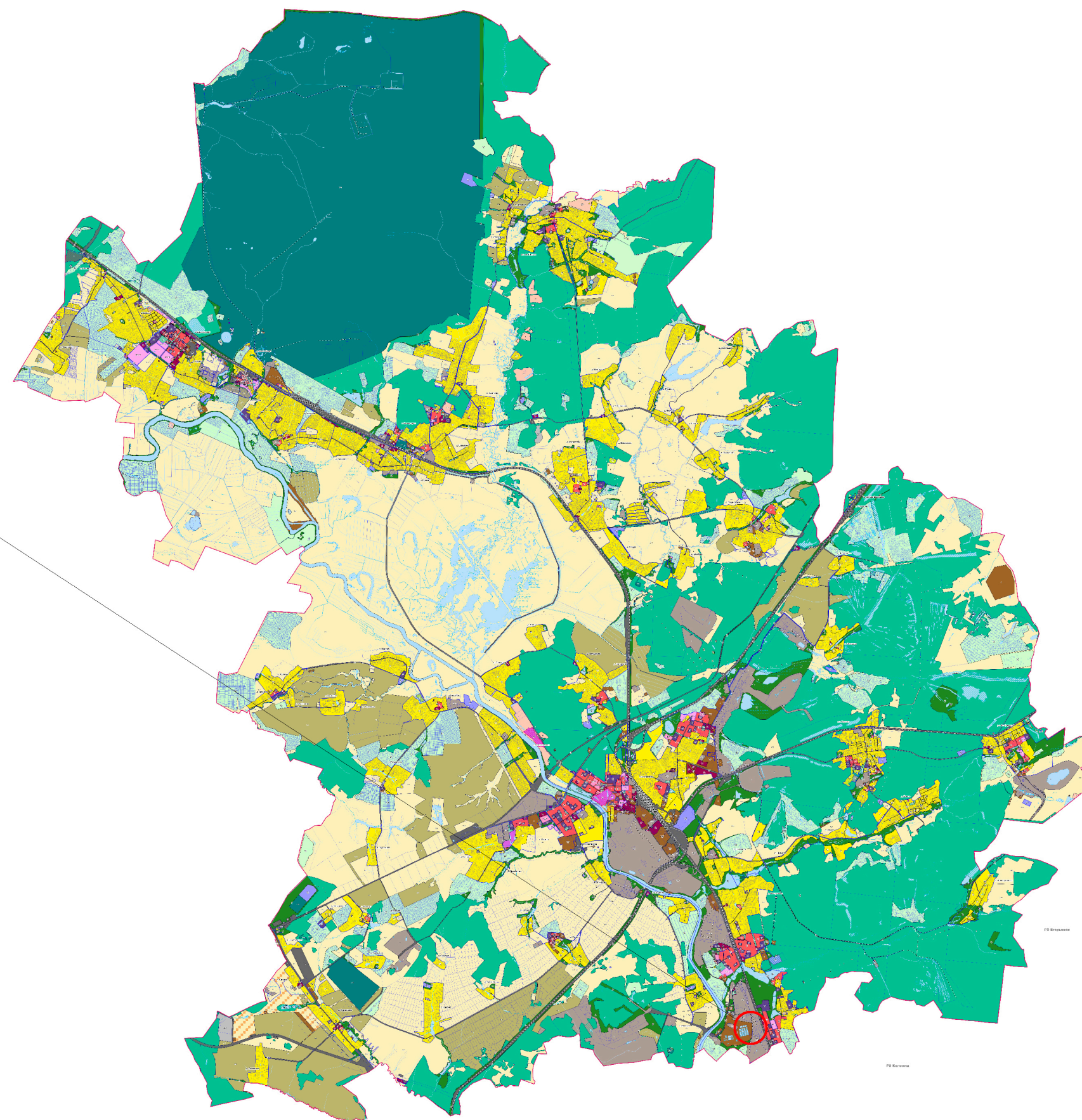


**ВНЕСЕНИЕ ИЗМЕНЕНИЙ В ПРАВИЛА ЗЕМЛЕПОЛЬЗОВАНИЯ И ЗАСТРОЙКИ ТЕРРИТОРИИ (ЧАСТИ ТЕРРИТОРИИ) ГОРОДСКОГО ОКРУГА ВОСКРЕСЕНСК  
МОСКОВСКОЙ ОБЛАСТИ ПРИМЕНИТЕЛЬНО К ЗЕМЕЛЬНОМУ УЧАСТКУ С КАДАСТРОВЫМ НОМЕРОМ 50:29:0072405:595**

КАРТА ГРАДОСТРОИТЕЛЬНОГО ЗОНИРОВАНИЯ С ОТОБРАЖЕНИЕМ ГРАНИЦ НАСЕЛЕННЫХ ПУНКТОВ, ВХОДЯЩИХ В СОСТАВ ГОРОДСКОГО ОКРУГА,  
ГРАНИЦ ЗОН С ОСОБЫМИ УСЛОВИЯМИ ИСПОЛЬЗОВАНИЯ ТЕРРИТОРИЙ, ГРАНИЦ ТЕРРИТОРИЙ ОБЪЕКТОВ КУЛЬТУРНОГО НАСЛЕДИЯ И ГРАНИЦ ТЕРРИТОРИЙ ИСТОРИЧЕСКИХ ПОСЕЛЕНИЙ  
(ПО СВЕДЕНИЯМ ЕГРН)



**50:29:0072405:595**



**Условные обозначения:**

**Границы\***

Земельных участков (по данным ЕГРН)

Территориальных зон

**Зоны с особыми условиями использования территорий**

Охранная зона инженерных коммуникаций

Охранная зона газораспределительной сети

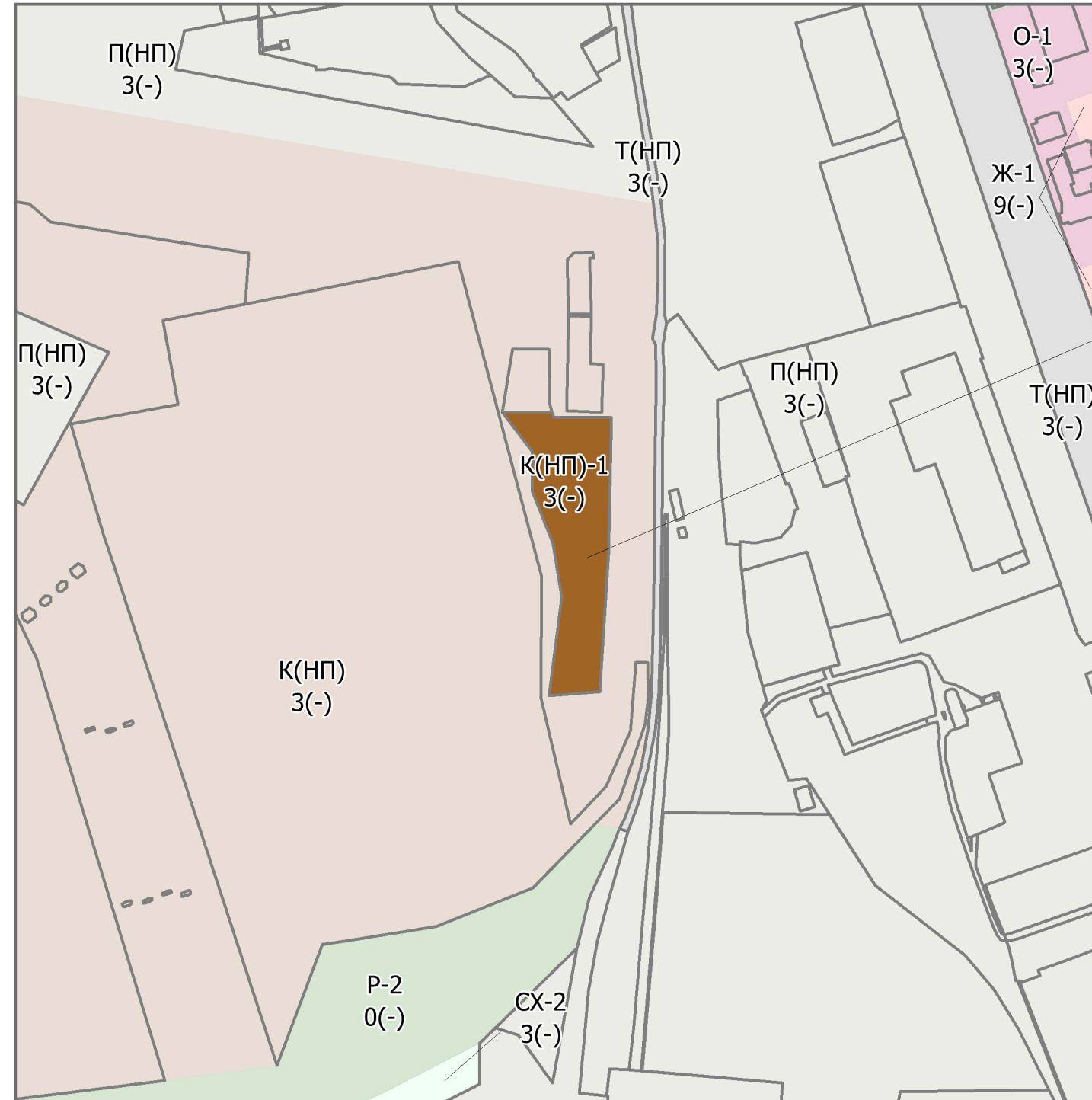
Примечание - \* Рассматриваемая территория земельного участка с кадастровым номером 50:29:0072405:595 расположена в границах населенного пункта г. Воскресенск.

Шифр: 2410/289/Ц-2022/Д							
Московская область городской округ Воскресенск							
Должность	Ф.И.О.	Подпись	Дата	Внесение изменений в правила землепользования и застройки территории (части территории) городского округа Воскресенск Московской области применительно к земельному участку с кадастровым номером 50:29:0072405:595	Стадия	Лист	Листов
Глав. спец.	Меньшова Л.В.			Карта градостроительного зонирования с отображением границ населенных пунктов, входящих в состав городского округа, зон с особыми условиями использования территорий, границ территорий объектов культурного наследия и границ территорий исторических поселений (по сведениям ЕГРН)	ПЗЗ	2	4
Нач. мастер.	Смирнов А.С.				Разработано в М 1:5 000	<b>МОСОБЛГЕОТРЕСТ</b> Основан в 1971	

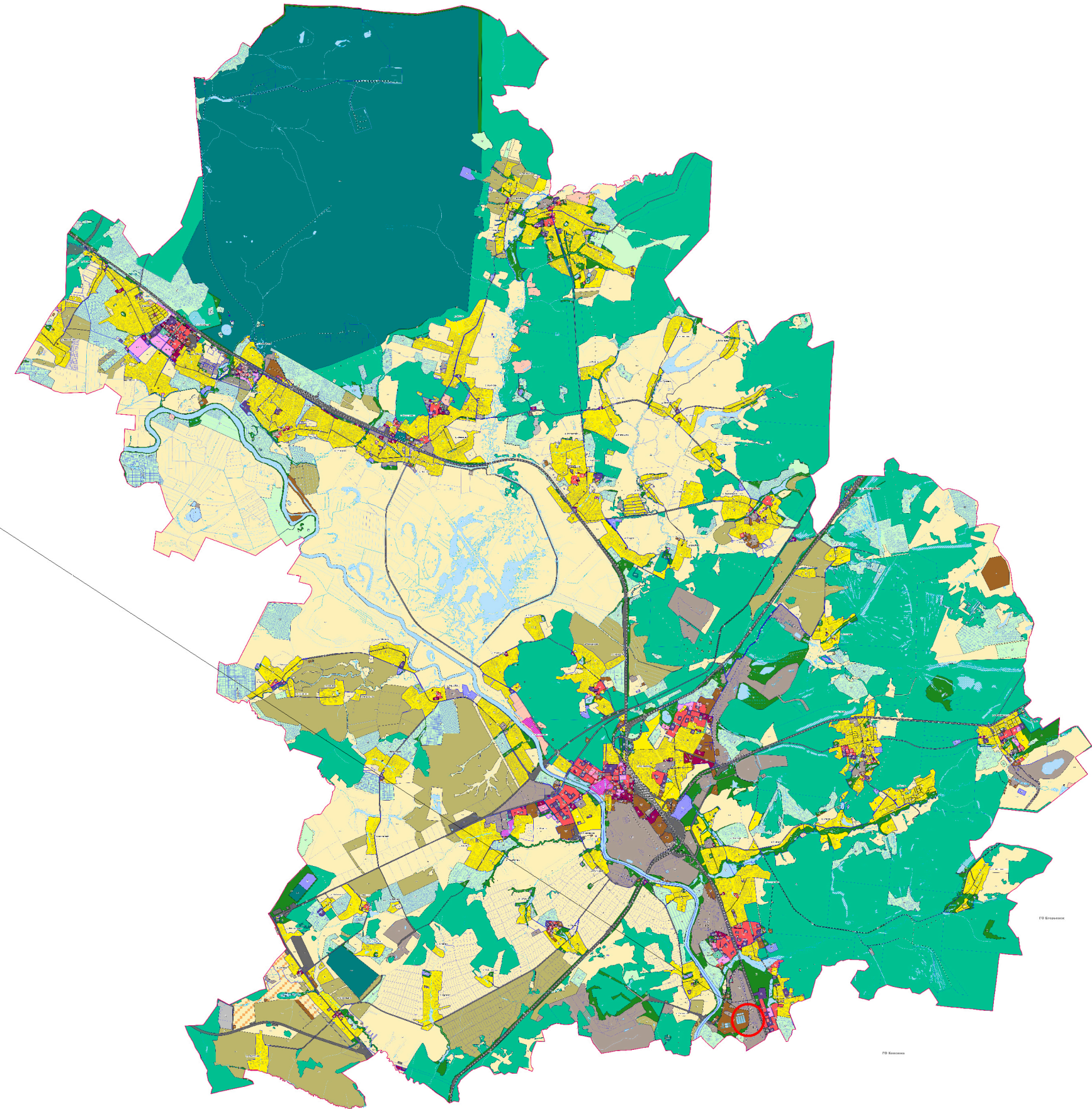


**ВНЕСЕНИЕ ИЗМЕНЕНИЙ В ПРАВИЛА ЗЕМЛЕПОЛЬЗОВАНИЯ И ЗАСТРОЙКИ ТЕРРИТОРИИ (ЧАСТИ ТЕРРИТОРИИ) ГОРОДСКОГО ОКРУГА ВОСКРЕСЕНСК  
МОСКОВСКОЙ ОБЛАСТИ ПРИМЕНИТЕЛЬНО К ЗЕМЕЛЬНОМУ УЧАСТКУ С КАДАСТРОВЫМ НОМЕРОМ 50:29:0072405:595**



КАРТА ГРАДОСТРОИТЕЛЬНОГО ЗОНИРОВАНИЯ С ОТОБРАЖЕНИЕМ ГРАНИЦ НАСЕЛЕННЫХ ПУНКТОВ, ВХОДЯЩИХ В СОСТАВ ГОРОДСКОГО ОКРУГА,  
ГРАНИЦ ЗОН С ОСОБЫМИ УСЛОВИЯМИ ИСПОЛЬЗОВАНИЯ ТЕРРИТОРИЙ, ГРАНИЦ ТЕРРИТОРИЙ ОБЪЕКТОВ КУЛЬТУРНОГО НАСЛЕДИЯ И ГРАНИЦ ТЕРРИТОРИЙ ИСТОРИЧЕСКИХ ПОСЕЛЕНИЙ  
(ПО СВЕДЕНИЯМ ИСОГД МО)






**50:29:0072405:595**



**Условные обозначения:**

- Границы\***
-  Земельных участков (по данным ЕГРН)
  -  Территориальных зон

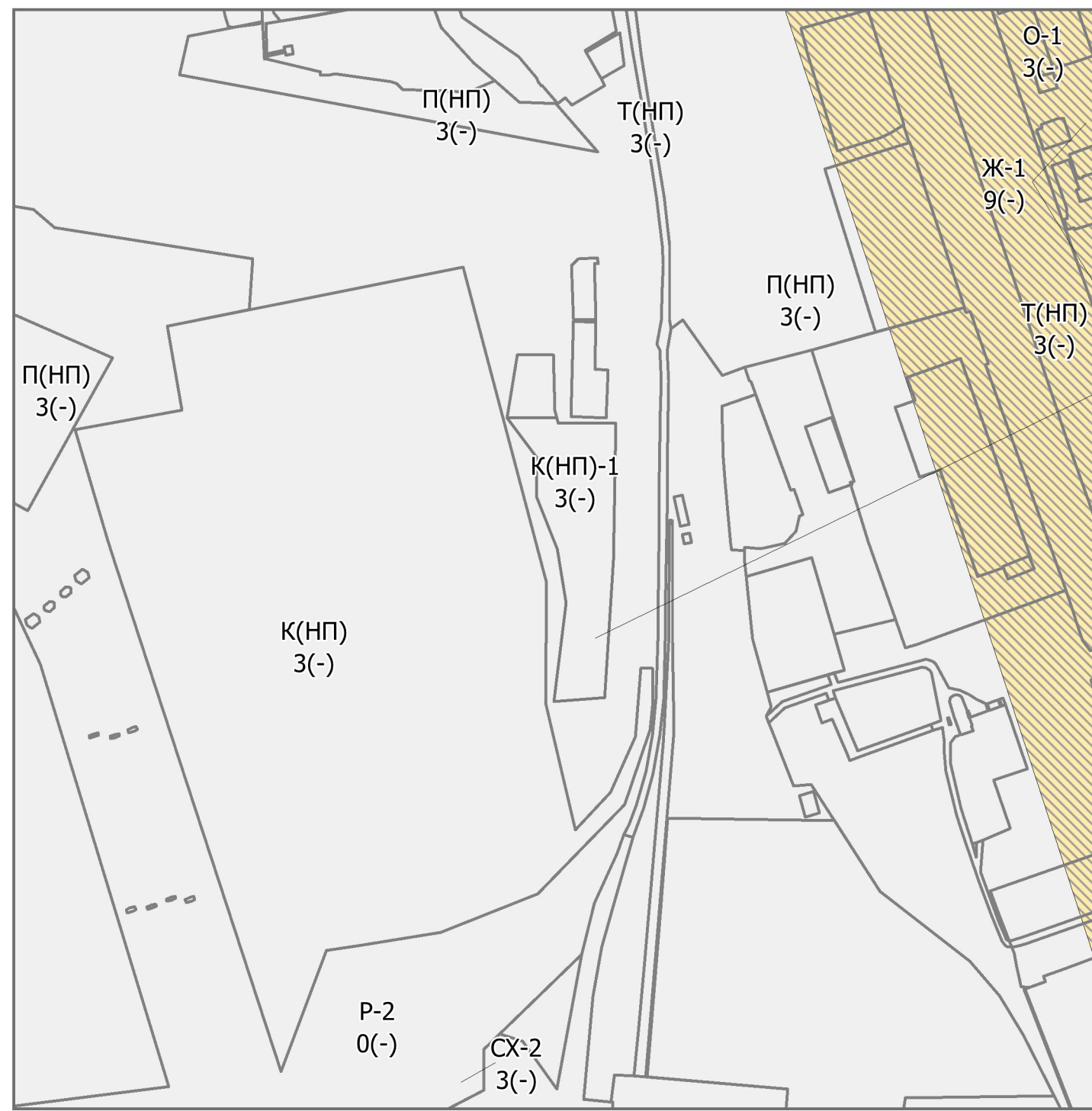
**Примечания:**  
 \* Рассматриваемая территория земельного участка с кадастровым номером 50:29:0072405:595 расположена в границах населенного пункта г. Воскресенск;  
 \*\* Вся рассматриваемая территория входит в границу аэродрома «Раменское» и в приаэродромную территорию аэродрома «Коломна (Коробчеево)» в пределах которой запрещается строительство объектов высотой 50 м и более относительно уровня аэродрома без согласования старшего авиационного начальника аэродрома.

				Шифр: 2410/289/Ц-2022/Д			
				Московская область городской округ Воскресенск			
Должность	Ф.И.О.	Подпись	Дата	Внесение изменений в правила землепользования и застройки территории (части территории) городского округа Воскресенск Московской области применительно к земельному участку с кадастровым номером 50:29:0072405:595	Стадия	Лист	Листов
Глав. спец.	Меньшова Л.В.				ПЗЗ	3	4
Нач. мастер.	Смирнов А.С.			Карта градостроительного зонирования с отображением границ населенных пунктов, входящих в состав городского округа, зон с особыми условиями использования территорий, границ территорий объектов культурного наследия и границ территорий исторических поселений (по сведениям ИСОГД МО)	 Основан в 1971 году		

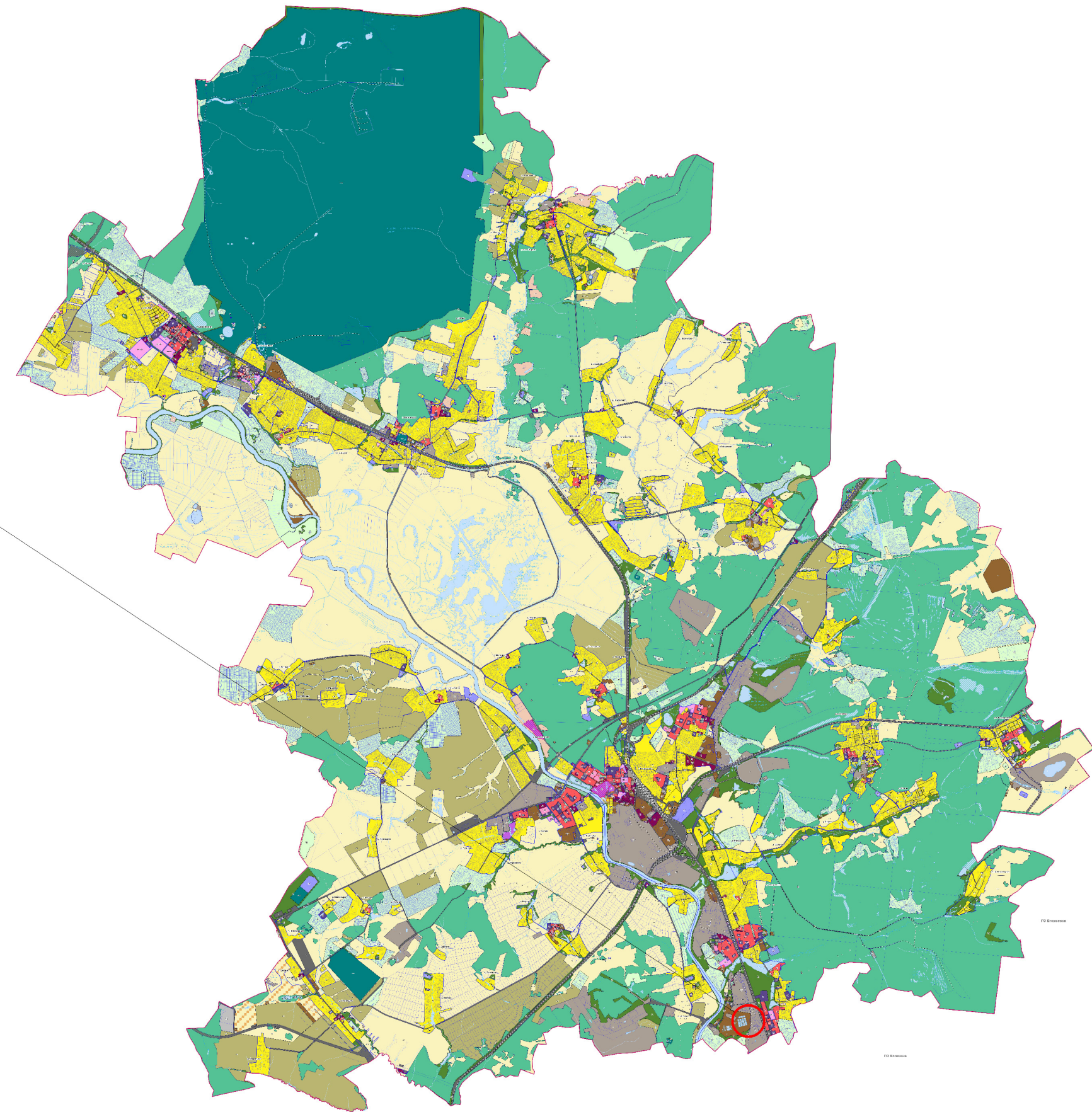


**ВНЕСЕНИЕ ИЗМЕНЕНИЙ В ПРАВИЛА ЗЕМЛЕПОЛЬЗОВАНИЯ И ЗАСТРОЙКИ ТЕРРИТОРИИ (ЧАСТИ ТЕРРИТОРИИ) ГОРОДСКОГО ОКРУГА ВОСКРЕСЕНСК  
МОСКОВСКОЙ ОБЛАСТИ ПРИМЕНИТЕЛЬНО К ЗЕМЕЛЬНОМУ УЧАСТКУ С КАДАСТРОВЫМ НОМЕРОМ 50:29:0072405:595**

КАРТА ГРАДОСТРОИТЕЛЬНОГО ЗОНИРОВАНИЯ С УСТАНОВЛЕННЫМИ ТЕРРИТОРИЯМИ, В ГРАНИЦАХ КОТОРЫХ ПРЕДУСМАТРИВАЮТСЯ ТРЕБОВАНИЯ К  
АРХИТЕКТУРНО-ГРАДОСТРОИТЕЛЬНОМУ ОБЛИКУ ОБЪЕКТОВ КАПИТАЛЬНОГО СТРОИТЕЛЬСТВА



**50:29:0072405:595**



**Условные обозначения:**

Границы \*

Земельных участков (по данным ЕГРН)

Территориальных зон

Территории, в границах которых предусматриваются требования к архитектурно-градостроительному облику объектов капитального строительства

Тип 1

Тип 2

Территории, в границах которых требования к архитектурно-градостроительному облику не предусматриваются

3 Количество надземных этажей

(-) Предельная высотность (в метрах)

**Примечание -**

Требования к архитектурно-градостроительному облику распространяются на земельные участки, полностью ли частично расположенные в границах территорий (Тип 1, Тип 2). Перечень видов разрешенного использования земельных участков, полностью или частично расположенных в границах территорий (Тип 1, Тип 2), в отношении которых предусматриваются требования к архитектурно-градостроительному облику объектов капитального строительства, определен в статье «Требования к архитектурно-градостроительному облику объектов капитального строительства» настоящих Правил.

Шифр: 2410/289/Ц-2022/Д					
Московская область городской округ Воскресенск					
Должность	Ф.И.О.	Подпись	Дата	Стадия	Лист
Глав. спец.	Меньшова Л.В.			ПЗЗ	4
				Листов	4
Нач. мастер.	Смирнов А.С.			Карта градостроительного зонирования с установленными территориями, в границах которых предусматриваются требования к архитектурно-градостроительному облику объектов капитального строительства. Разработано в М 1:5 000	
				<b>МОСОБЛГЕОТРЕСТ</b> Основан в 1971	

Согласовано

Взаим. инв. №

Подпись и дата

Инв. № подл.