

Утверждена

от _____ № _____

Схема местоположения границ сервитута

Обозначение земельного участка: 50:29:0060304:186:3У1		
Местоположение публичного сервитута: Московская область, Воскресенский район, ФГУП "Племенной завод "Ачкасово", в 1200 м к югу от с. Ачкасово		
Площадь: 17 631 кв.м		
Система координат: МСК-50, зона 2		
Обозначение характерных точек границ	Координаты, м	
	X	Y
1		
1	411617,25	2265404,99
2	411444,45	2265302,75
3	411422,48	2265296,86
4	411454,11	2265236,18
5	411500,78	2265260,21
6	411504,42	2265253,13
7	411609,21	2265306,87
8	411617,31	2265301,63
9	411641,54	2265288,11
10	411659,90	2265279,78
11	411689,12	2265275,61
12	411693,16	2265277,55
13	411705,83	2265285,53
14	411694,37	2265283,21
15	411661,61	2265288,60
16	411644,47	2265296,19
17	411631,36	2265304,77
18	411626,07	2265309,33
19	411630,01	2265312,79
20	411627,21	2265338,16
21	411640,63	2265357,73
1	411617,25	2265404,99
2		
22	411964,68	2265459,89
23	411932,72	2265499,83
24	411910,83	2265514,83
25	411959,68	2265452,21
26	411960,90	2265448,71
27	411959,94	2265445,78
28	411955,64	2265442,97
29	411981,73	2265454,70
30	411976,38	2265454,13
31	411971,36	2265455,49
32	411967,73	2265457,45
22	411964,68	2265459,89

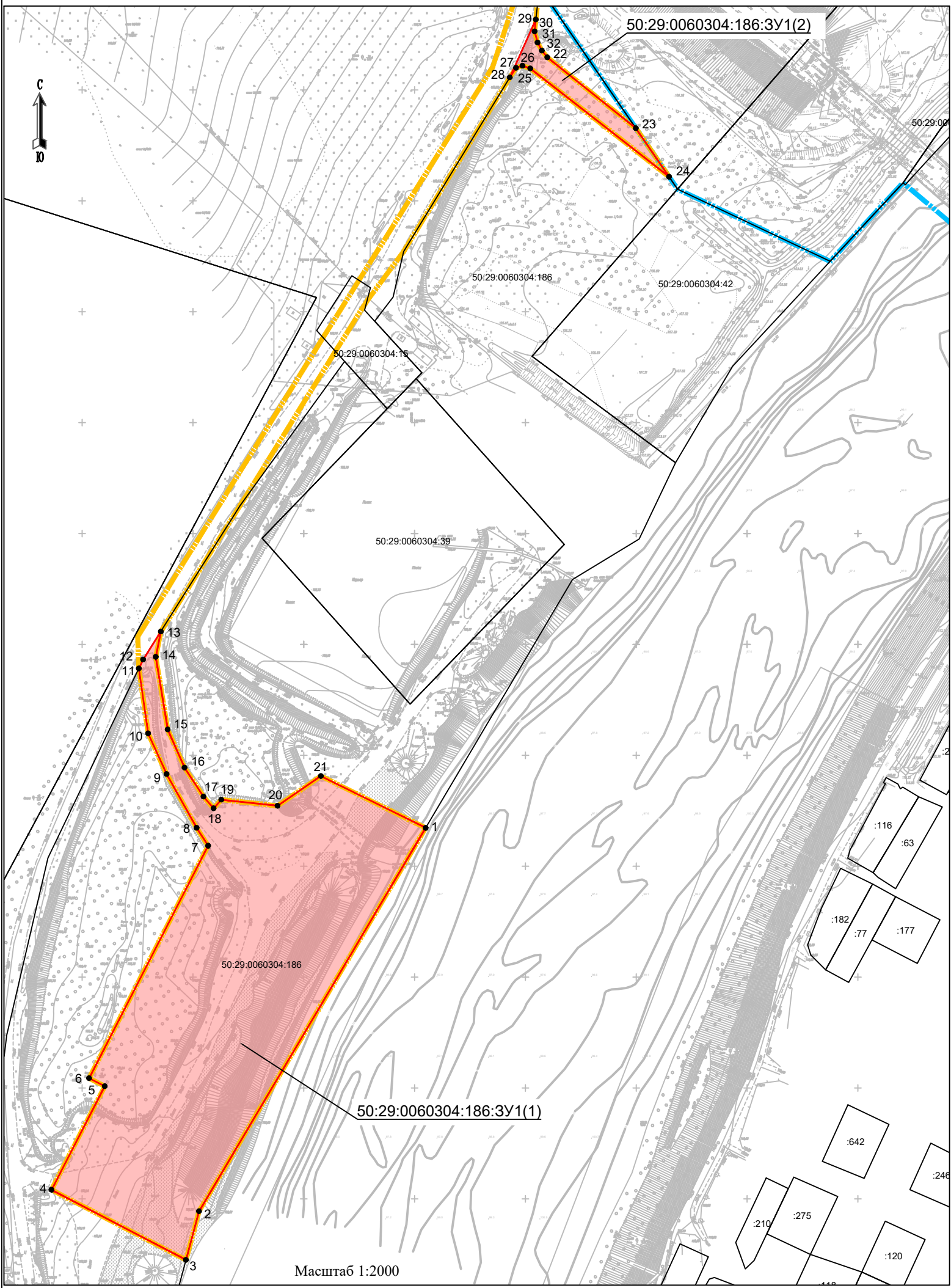
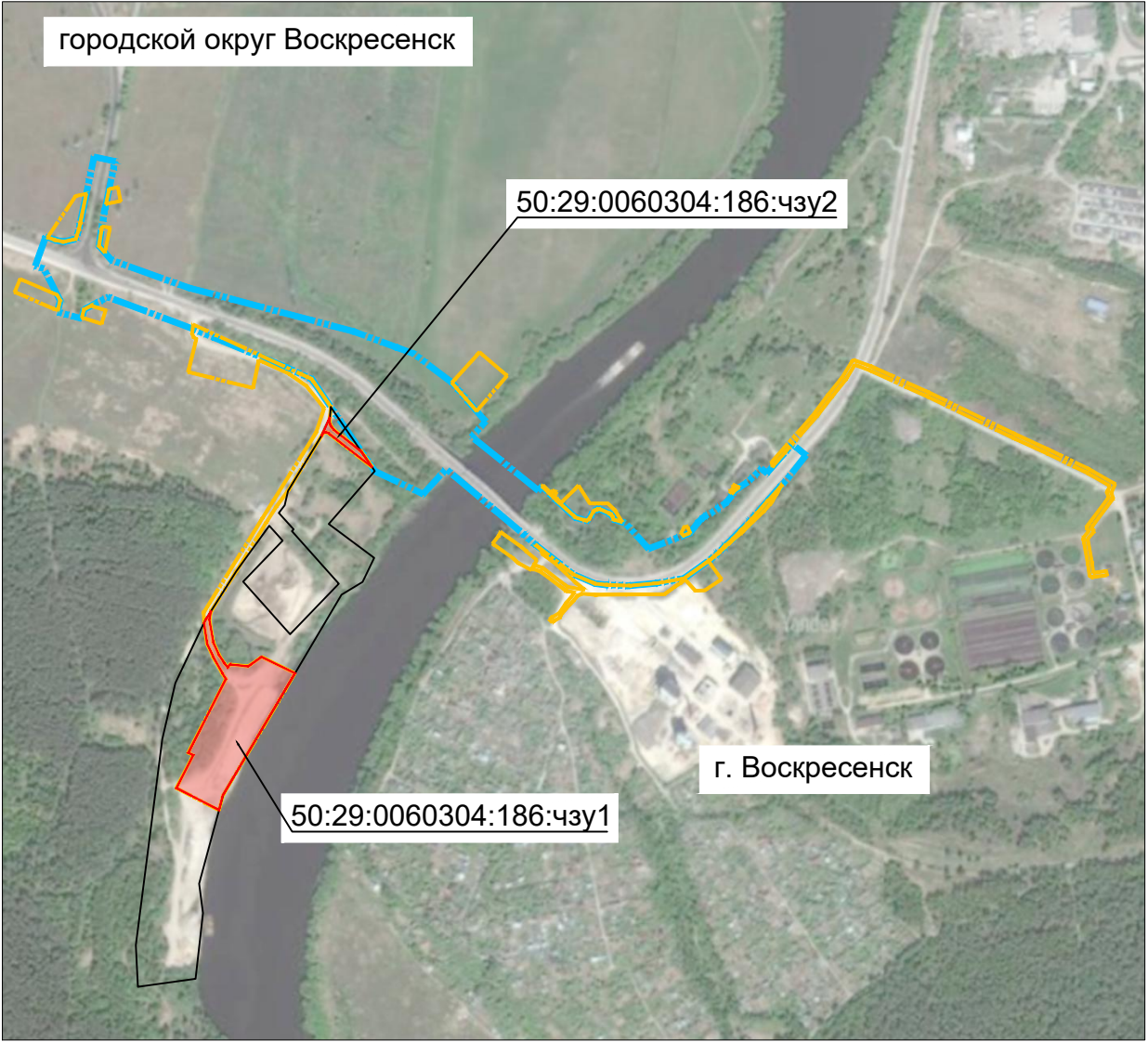



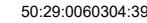

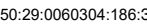


Схема расположения земельного участка с кадастровым номером 50:29:0060304:186 на кадастровом плане территории для размещения объекта "Реконструкция мостового перехода через реку Москва на 0,6 км автодороги «Ачкасово- -Городище - Глиньково» - ул. Гиганта г. Воскресенск"



- Условные обозначения:
-  испрашиваемый земельный участок (сервитут);
 -  граница зоны планируемого размещения объекта, в соответствии с Постановлением Правительства Московской области от 12.04.2019 г. № 206/11;
 -  граница зоны планируемого размещения линейных объектов инженерной инфраструктуры, подлежащих переносу (переустройству), в соответствии с Постановлением Правительства Московской области от 12.04.2019 г. № 206/11;
 -  граница и кадастровый номер земельного участка, сведения о котором содержатся в ЕГРН;
 -  обозначение и номер характерной точки границы образуемого земельного участка;
 -  обозначение земельного участка;