



**Администрация  
городского округа Воскресенск  
Московской области**

**ПОСТАНОВЛЕНИЕ**

28.06.2021 № 2854

Об установлении публичного сервитута в порядке главы V.7. Земельного кодекса Российской Федерации по адресу (местоположение): Московская область, Воскресенский муниципальный район, городское поселение Белоозерский, поселок городского типа Белоозерский, улица Молодежная, земельный участок 1-и в пользу Акционерного общества «Мособлэнерго» в целях размещения инженерных сооружений местного значения, необходимых для технологического присоединения к сетям инженерно-технического обеспечения

В соответствии с Земельным кодексом российской Федерации, Федеральным законом от 06.10.2003 № 131-ФЗ «Об общих принципах организации местного самоуправления в Российской Федерации», Законом Московской области № 23/96-ОЗ «О регулировании земельных отношений в Московской области», руководствуясь Уставом муниципального образования городского округа Воскресенск, учитывая ходатайство Акционерного общества «Мособлэнерго» от 27.05.2021 № P001-4947567019-45784686,

**ПОСТАНОВЛЯЮ:**

1. Установить публичный сервитут на срок 588 месяцев в отношении земельного участка с кадастровым номером 50:29:0030105:17, расположенного на территории пгт Белоозерский городского округа Воскресенск Московской области, в пользу Акционерного общества «Мособлэнерго», в целях размещения инженерных сооружений местного значения, необходимых для технологического присоединения к сетям инженерно-технического обеспечения, в границах в соответствии с приложением к настоящему постановлению.

Срок, в течение которого использование земельного участка (его части) и (или) расположенного на нем объекта недвижимого имущества в соответствии с их разрешенным использованием будет невозможно или существенно затруднено в связи с осуществлением сервитута определяется планами капитального и (или) текущего ремонта, утверждаемыми Акционерным обществом «Мособлэнерго», но не более трех месяцев в отношении земельных участков, предназначенных для жилищного строительства (в том числе индивидуального жилищного строительства), ведения личного подсобного хозяйства, садоводства, огородничества, или одного года в отношении иных земельных участков.

Порядок установления зон с особыми условиями использования территорий, на которых расположены объекты электросетевого хозяйства, и содержание ограничений прав на земельные участки в границах таких зон утверждены постановлением Правительства Российской Федерации от 24.02.2009 №160 «О порядке установления охранных зон объектов электросетевого хозяйства и особых условий использования земельных участков, расположенных в границах таких зон».

Акционерное общество «Мособлэнерго» обязано привести земельный участок, указанный в пункте 1 постановления, в состояние, пригодное для использования в соответствии с видом разрешенного использования, в сроки, предусмотренные пунктом 8 статьи 39.50 Земельного кодекса Российской Федерации.

2. Администрации в течение 5 рабочих дней направить копию настоящего постановления в Управление Федеральной службы государственной регистрации, кадастра и картографии по Московской области для внесения сведений об установлении публичного сервитута в отношении земельного участка, указанного в пункте 1 настоящего постановления, в Единый государственный реестр недвижимости.

3. Администрации в течение 5 рабочих дней опубликовать настоящее постановление (без приложений) в газете «Наше Слово» и разместить на официальном информационном сайте администрации - <https://vos-mo.ru/>. Управлению земельно-имущественных отношений Администрации городского округа Воскресенск Московской области (Кунова Н.Ю) в течение 5 рабочих дней направить копию настоящего постановления правообладателям земельных участков, в отношении которых принято решение об установлении публичного сервитута.

4. Управлению земельно-имущественных отношений Администрации городского округа Воскресенск Московской области (Кунова Н.Ю) в течение 5 рабочих дней направить обладателю публичного сервитута копию настоящего постановления, сведения о лицах, являющихся правообладателями земельных участков, сведения о лицах, подавших заявления об учете их прав (обременений прав) на земельные участки, способах связи с ними, копии документов, подтверждающих права указанных лиц на земельные участки.

5. Контроль за выполнением настоящего постановления возложить на заместителя Главы Администрации городского округа Воскресенск Никитенко С.Н.

Глава городского округа Воскресенск

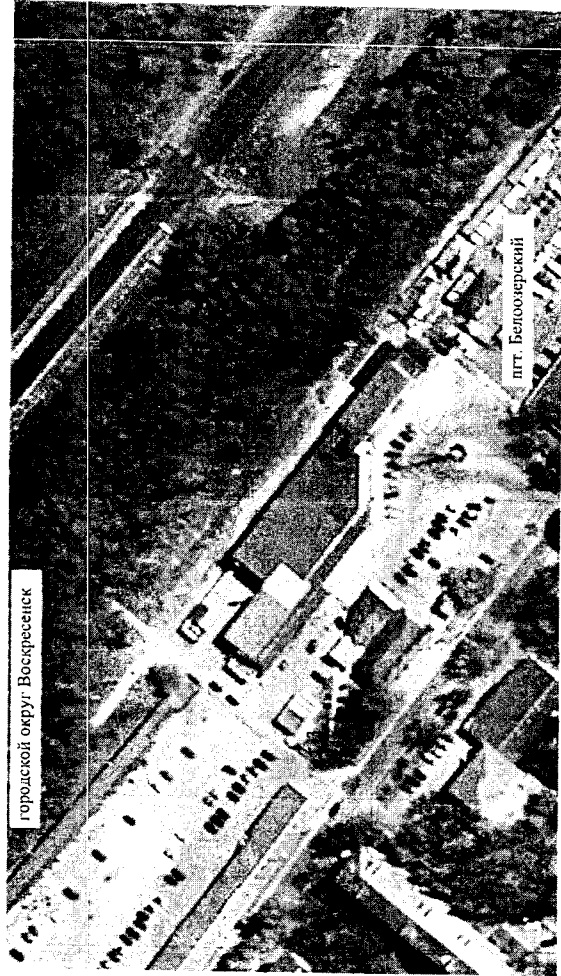
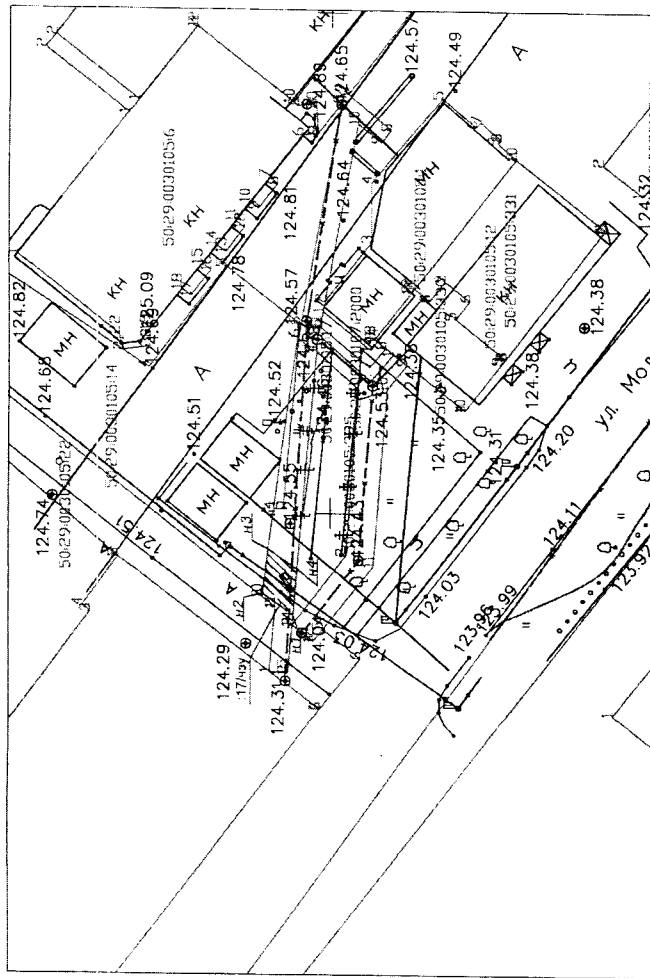


А.В. Болотников

# Схема расположения границ публичного сервитута

Утверждена  
 заместителем Администрации  
 городского округа Воскресенск  
 Московской области  
 от 28.08.2014 № 28.84

Вид объекта: ЛЭП 0,4 кв. провешиваемый кабель в перемычку видов объектов, согласно постановлению Правительства Гол. №312/2014 №1300 п.5 Лица эксплуатировавшие классом напряжением до 35 кв. в течение 3-х летних месяцев с даты трансформаторные подстанции, распределительные пункты и иного предназначения для осуществления передачи электрической энергии, оборудования, для размещения кабелей не подлежат разрешению на строительство.  
 Местонахождение 7 квартал: 140250, Покосовская обл. Воскресенский р-н, Белоозерский пгт.  
 Монашьяния ул., 50:29:0030105:31  
 Площадь лесного участка: 0,00145 га.  
 Категория земель: Земли населенных пунктов

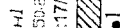



Площадь категории земель	Исторический вид использования земель	Категория земель	Примечание
0,00145	Строительная территория, расположенная на землях населенных пунктов	Земли населенных пунктов	См. 28. Исключены кадастровый и абрис № 50:29:0030105

Схема расположения границ публичного сервитута			
Система координат: МСК-50, зона 2			
номер точки	Расстояние (м)	X	Y
И1	от И1 до И2	3,74	435753,7671 2247869,8155
И2	от И2 до И3	4,50	435756,8342 2247891,9676
И3	от И3 до И4	3,50	435756,2294 2247896,4303
И4	от И4 до И1	4,61	435753,3599 2247894,4160

Существующая часть границы, имеющаяся в ЕТРН сведения о которой достаточны для определения ее местоположения  
 Вынос, образованная часть, границы, сведения о которой достаточны для определения ее местоположения

- Номер и обозначение поворотных точек
- Кадастровый номер земельного участка
- Кадастровый номер части земельного участка
- Земельный участок выделенный для установления публичного сервитута
- Обозначение и номер характерной точки границы образуемого земельного участка



"Мособлэнерго"  
 Коломенский филиал  
  
 В.В. Захаров  
 № 28.08.2014 № 28.84