

## ОПИСАНИЕ МЕСТОПОЛОЖЕНИЯ ГРАНИЦ

Зона публичного сервитута объекта «Газораспределительная сеть с. Ашитково», кадастровый номер  
50:29:0010404:2401

(наименование объекта, местоположение границ которого описано (далее - объект))

### Раздел 1

#### Сведения об объекте

№ п/п	Характеристики объекта	Описание характеристик
1	2	3
1	Местоположение объекта	Московская область, городской округ Воскресенск, с. Ашитково
2	Площадь объекта ± величина погрешности определения площади ( $P \pm \Delta P$ )	31 933 м <sup>2</sup> ± 62 м <sup>2</sup>
3	Иные характеристики объекта	Вид объекта реестра границ: Зона с особыми условиями использования территории Содержание ограничений использования объектов недвижимости в пределах зоны или территории: Публичный сервитут, для целей размещения линейных объектов системы газоснабжения, их неотъемлемых технологических частей. Срок установления 49 лет.

**Раздел 2**

**Сведения о местоположении границ объекта**

**1. Система координат** МСК 50, зона 2

**2. Сведения о характерных точках границ объекта**

Обозначение характерных точек границ	Координаты, м		Метод определения координат характерной точки	Средняя квадратическая погрешность положения характерной точки (Mt), м	Описание обозначения точки на местности (при наличии)
	X	Y			
1	2	3	4	5	6
1	432 678,80	2 255 654,64	Аналитический метод	0,10	—
2	432 818,60	2 255 783,11		0,10	
3	432 780,96	2 255 824,08		0,10	
4	432 842,89	2 255 893,32		0,10	
5	432 858,54	2 255 911,55		0,10	
6	432 847,18	2 256 009,71		0,10	
7	432 843,74	2 256 046,33		0,10	
8	432 841,76	2 256 102,37		0,10	
9	432 876,58	2 256 101,04		0,10	
10	432 902,23	2 256 098,88		0,10	
11	432 903,24	2 256 100,40		0,10	
12	432 905,10	2 256 102,07		0,10	
13	432 907,32	2 256 103,22		0,10	
14	432 909,75	2 256 103,80		0,10	
15	432 913,16	2 256 103,57		0,10	
16	432 917,86	2 256 102,43		0,10	
17	432 919,55	2 256 101,85		0,10	
18	432 920,96	2 256 101,00		0,10	
19	432 929,23	2 256 100,66		0,10	
20	432 925,51	2 256 147,95		0,10	
21	432 920,33	2 256 197,78		0,10	
22	432 934,41	2 256 198,49		0,10	
23	432 934,11	2 256 206,75		0,10	
24	432 938,11	2 256 206,89		0,10	
25	432 938,55	2 256 194,69		0,10	
26	432 924,75	2 256 194,00		0,10	
27	432 929,49	2 256 148,31		0,10	
28	432 933,57	2 256 096,48		0,10	
29	432 924,53	2 256 096,85		0,10	
30	432 924,96	2 256 095,95		0,10	
31	432 925,47	2 256 093,50		0,10	
32	432 925,41	2 256 091,68		0,10	
33	432 924,57	2 256 087,85		0,10	
34	432 923,68	2 256 085,51		0,10	
35	432 922,24	2 256 083,47		0,10	
36	432 920,34	2 256 081,84		0,10	
37	432 918,10	2 256 080,74		0,10	
38	432 915,65	2 256 080,23		0,10	
39	432 912,71	2 256 080,43		0,10	
40	432 908,09	2 256 081,44		0,10	
41	432 905,74	2 256 082,28		0,10	
42	432 903,66	2 256 083,67		0,10	
43	432 902,00	2 256 085,53		0,10	
44	432 900,85	2 256 087,75		0,10	
45	432 900,28	2 256 090,19		0,10	
46	432 900,46	2 256 093,32		0,10	
47	432 900,81	2 256 094,99		0,10	

**Раздел 2**

<b>Сведения о местоположении границ объекта</b>					
<b>1</b>	<b>2</b>	<b>3</b>	<b>4</b>	<b>5</b>	<b>6</b>
48	432 876,34	2 256 097,04	Аналитический метод	0,10	—
49	432 845,92	2 256 098,20		0,10	
50	432 847,74	2 256 046,59		0,10	
51	432 851,16	2 256 010,13		0,10	
52	432 862,72	2 255 910,27		0,10	
53	432 845,90	2 255 890,68		0,10	
54	432 786,36	2 255 824,12		0,10	
55	432 824,26	2 255 782,87		0,10	
56	432 531,51	2 255 513,88		0,10	
57	432 557,68	2 255 476,29		0,10	
58	432 608,43	2 255 405,36		0,10	
59	432 652,88	2 255 351,84		0,10	
60	432 704,48	2 255 291,81		0,10	
61	432 665,05	2 255 259,06		0,10	
62	432 623,50	2 255 225,91		0,10	
63	432 672,47	2 255 155,56		0,10	
64	432 708,31	2 255 101,37		0,10	
65	432 736,83	2 255 060,38		0,10	
66	432 809,16	2 254 955,54		0,10	
67	432 816,30	2 254 944,61		0,10	
68	432 882,54	2 254 950,81		0,10	
69	432 931,72	2 254 956,53		0,10	
70	432 966,92	2 254 958,39		0,10	
71	432 970,36	2 254 920,16		0,10	
72	432 970,03	2 254 874,20		0,10	
73	432 970,08	2 254 838,51		0,10	
74	432 969,31	2 254 799,44		0,10	
75	432 969,29	2 254 718,05		0,10	
76	432 973,43	2 254 670,71		0,10	
77	432 979,74	2 254 635,06		0,10	
78	432 993,33	2 254 578,45		0,10	
79	433 008,16	2 254 532,27		0,10	
80	433 021,88	2 254 492,36		0,10	
81	433 034,46	2 254 458,50		0,10	
82	433 045,26	2 254 434,58		0,10	
83	433 054,41	2 254 412,09		0,10	
84	433 332,59	2 253 834,14		0,10	
85	433 337,03	2 253 826,05		0,10	
86	433 331,82	2 253 815,89		0,10	
87	433 303,23	2 253 772,86		0,10	
88	433 344,05	2 253 709,21		0,10	
89	433 389,26	2 253 641,11		0,10	
90	433 430,04	2 253 577,61		0,10	
91	433 470,95	2 253 510,30		0,10	
92	433 515,36	2 253 439,58		0,10	
93	433 566,25	2 253 358,12		0,10	
94	433 610,35	2 253 285,54		0,10	
95	433 613,55	2 253 278,69		0,10	
96	433 626,48	2 253 283,70		0,10	
97	433 639,27	2 253 259,89		0,10	
98	433 673,30	2 253 197,51		0,10	
99	433 730,69	2 253 109,92		0,10	
100	433 774,71	2 253 045,89		0,10	
101	433 812,64	2 253 032,59		0,10	
102	433 862,65	2 252 943,10		0,10	

**Раздел 2**

<b>Сведения о местоположении границ объекта</b>					
<b>1</b>	<b>2</b>	<b>3</b>	<b>4</b>	<b>5</b>	<b>6</b>
103	433 894,12	2 252 883,23	Аналитический метод	0,10	—
104	433 920,97	2 252 830,21		0,10	
105	433 942,30	2 252 785,29		0,10	
106	433 982,65	2 252 698,28		0,10	
107	434 003,50	2 252 656,01		0,10	
108	434 024,87	2 252 613,32		0,10	
109	434 046,98	2 252 577,42		0,10	
110	434 067,08	2 252 541,49		0,10	
111	434 168,92	2 252 363,43		0,10	
112	434 198,64	2 252 313,14		0,10	
113	434 235,03	2 252 247,55		0,10	
114	434 263,14	2 252 198,19		0,10	
115	434 283,87	2 252 160,42		0,10	
116	434 310,14	2 252 112,37		0,10	
117	434 334,56	2 252 065,25		0,10	
118	434 360,47	2 252 024,19		0,10	
119	434 381,31	2 251 988,52		0,10	
120	434 401,06	2 251 953,03		0,10	
121	434 421,34	2 251 915,25		0,10	
122	434 442,78	2 251 880,17		0,10	
123	434 464,13	2 251 844,53		0,10	
124	434 485,05	2 251 806,90		0,10	
125	434 506,83	2 251 762,87		0,10	
126	434 513,79	2 251 765,35		0,10	
127	434 561,94	2 251 675,72		0,10	
128	434 582,83	2 251 638,04		0,10	
129	434 604,71	2 251 601,58		0,10	
130	434 598,71	2 251 597,28		0,10	
131	434 627,16	2 251 553,08		0,10	
132	434 652,58	2 251 510,75		0,10	
133	434 677,81	2 251 468,09		0,10	
134	434 704,40	2 251 420,94		0,10	
135	434 723,93	2 251 383,88		0,10	
136	434 746,53	2 251 343,23		0,10	
137	434 783,46	2 251 268,88		0,10	
138	434 793,43	2 251 272,86		0,10	
139	434 832,90	2 251 179,82		0,10	
140	434 895,52	2 251 043,90		0,10	
141	434 923,28	2 250 967,83		0,10	
142	434 929,39	2 250 935,15		0,10	
143	434 933,20	2 250 916,24		0,10	
144	434 940,42	2 250 882,14		0,10	
145	434 946,70	2 250 847,64		0,10	
146	434 936,89	2 250 843,59		0,10	
147	434 924,82	2 250 839,08		0,10	
148	434 943,18	2 250 799,80		0,10	
149	434 977,01	2 250 736,41		0,10	
150	435 001,70	2 250 687,72		0,10	
151	435 021,03	2 250 626,63		0,10	
152	435 037,09	2 250 570,07		0,10	
153	435 039,80	2 250 562,64		0,10	
154	435 047,14	2 250 540,22		0,10	
155	435 068,96	2 250 477,04		0,10	
156	435 083,51	2 250 435,92		0,10	
157	435 087,78	2 250 416,71		0,10	

**Раздел 2**

<b>Сведения о местоположении границ объекта</b>					
<b>1</b>	<b>2</b>	<b>3</b>	<b>4</b>	<b>5</b>	<b>6</b>
158	435 059,83	2 250 413,21	Аналитический метод	0,10	—
159	435 008,06	2 250 407,67		0,10	
160	434 931,73	2 250 403,50		0,10	
161	434 917,15	2 250 409,56		0,10	
162	434 873,73	2 250 431,60		0,10	
163	434 839,97	2 250 450,61		0,10	
164	434 830,68	2 250 432,89		0,10	
165	434 827,05	2 250 427,11		0,10	
166	434 817,41	2 250 411,03		0,10	
167	434 735,84	2 250 439,14		0,10	
168	434 728,16	2 250 438,81		0,10	
169	434 669,35	2 250 438,52		0,10	
170	434 651,57	2 250 437,63		0,10	
171	434 621,56	2 250 430,52		0,10	
172	434 445,79	2 250 384,21		0,10	
173	434 456,31	2 250 345,41		0,10	
174	434 442,82	2 250 341,10		0,10	
175	434 437,23	2 250 339,56		0,10	
176	434 434,76	2 250 348,77		0,10	
177	434 438,62	2 250 349,83		0,10	
178	434 440,06	2 250 344,49		0,10	
179	434 451,45	2 250 348,05		0,10	
180	434 440,87	2 250 387,05		0,10	
181	434 620,59	2 250 434,40		0,10	
182	434 651,01	2 250 441,61		0,10	
183	434 669,25	2 250 442,52		0,10	
184	434 728,06	2 250 442,81		0,10	
185	434 736,42	2 250 443,16		0,10	
186	434 815,65	2 250 415,87		0,10	
187	434 827,22	2 250 434,89		0,10	
188	434 838,35	2 250 456,11		0,10	
189	434 875,61	2 250 435,12		0,10	
190	434 918,83	2 250 413,20		0,10	
191	434 932,43	2 250 407,54		0,10	
192	435 007,74	2 250 411,65		0,10	
193	435 059,37	2 250 417,19		0,10	
194	435 082,92	2 250 420,13		0,10	
195	435 079,65	2 250 434,82		0,10	
196	435 065,18	2 250 475,73		0,10	
197	435 043,34	2 250 538,94		0,10	
198	435 036,02	2 250 561,34		0,10	
199	435 033,29	2 250 568,83		0,10	
200	435 017,19	2 250 625,49	0,10		
201	434 997,98	2 250 686,20	0,10		
202	434 973,46	2 250 734,57	0,10		
203	434 939,60	2 250 798,02	0,10		
204	434 919,36	2 250 841,30	0,10		
205	434 935,43	2 250 847,31	0,10		
206	434 942,18	2 250 850,10	0,10		
207	434 936,50	2 250 881,36	0,10		
208	434 929,28	2 250 915,43	0,10		
209	434 925,47	2 250 934,39	0,10		
210	434 919,40	2 250 966,77	0,10		
211	434 891,82	2 251 042,38	0,10		
212	434 829,24	2 251 178,20	0,10		

**Раздел 2**

<b>Сведения о местоположении границ объекта</b>					
<b>1</b>	<b>2</b>	<b>3</b>	<b>4</b>	<b>5</b>	<b>6</b>
213	434 791,27	2 251 267,70	Аналитический метод	0,10	—
214	434 781,52	2 251 263,80		0,10	
215	434 742,99	2 251 341,37		0,10	
216	434 720,41	2 251 381,97		0,10	
217	434 700,88	2 251 419,02		0,10	
218	434 674,35	2 251 466,09		0,10	
219	434 649,14	2 251 508,70		0,10	
220	434 623,76	2 251 550,96		0,10	
221	434 593,29	2 251 598,32		0,10	
222	434 599,39	2 251 602,68		0,10	
223	434 579,37	2 251 636,04		0,10	
224	434 558,42	2 251 673,80		0,10	
225	434 511,91	2 251 760,43		0,10	
226	434 504,83	2 251 757,91		0,10	
227	434 481,51	2 251 805,04		0,10	
228	434 460,67	2 251 842,53		0,10	
229	434 439,36	2 251 878,09		0,10	
230	434 417,86	2 251 913,25		0,10	
231	434 397,54	2 251 951,11		0,10	
232	434 377,83	2 251 986,54		0,10	
233	434 357,05	2 252 022,11		0,10	
234	434 331,08	2 252 063,25		0,10	
235	434 306,61	2 252 110,49		0,10	
236	434 280,36	2 252 158,50		0,10	
237	434 259,64	2 252 196,23		0,10	
238	434 231,55	2 252 245,59		0,10	
239	434 195,16	2 252 311,15		0,10	
240	434 165,46	2 252 361,41		0,10	
241	434 063,60	2 252 539,52		0,10	
242	434 043,54	2 252 575,40		0,10	
243	434 021,37	2 252 611,38		0,10	
244	433 999,92	2 252 654,24		0,10	
245	433 979,05	2 252 696,56		0,10	
246	433 938,68	2 252 783,60		0,10	
247	433 917,38	2 252 828,45		0,10	
248	433 890,56	2 252 881,39		0,10	
249	433 859,13	2 252 941,20		0,10	
250	433 809,88	2 253 029,31		0,10	
251	433 772,15	2 253 042,55		0,10	
252	433 727,37	2 253 107,69		0,10	
253	433 669,86	2 253 195,45		0,10	
254	433 635,75	2 253 257,99		0,10	
255	433 624,62	2 253 278,70		0,10	
256	433 611,51	2 253 273,61		0,10	
257	433 606,81	2 253 283,64		0,10	
258	433 562,85	2 253 356,02		0,10	
259	433 511,98	2 253 437,46		0,10	
260	433 467,55	2 253 508,20	0,10		
261	433 426,64	2 253 575,49	0,10		
262	433 385,91	2 253 638,93	0,10		
263	433 340,70	2 253 707,03	0,10		
264	433 298,45	2 253 772,90	0,10		
265	433 328,36	2 253 817,91	0,10		
266	433 332,51	2 253 825,99	0,10		
267	433 329,03	2 253 832,30	0,10		

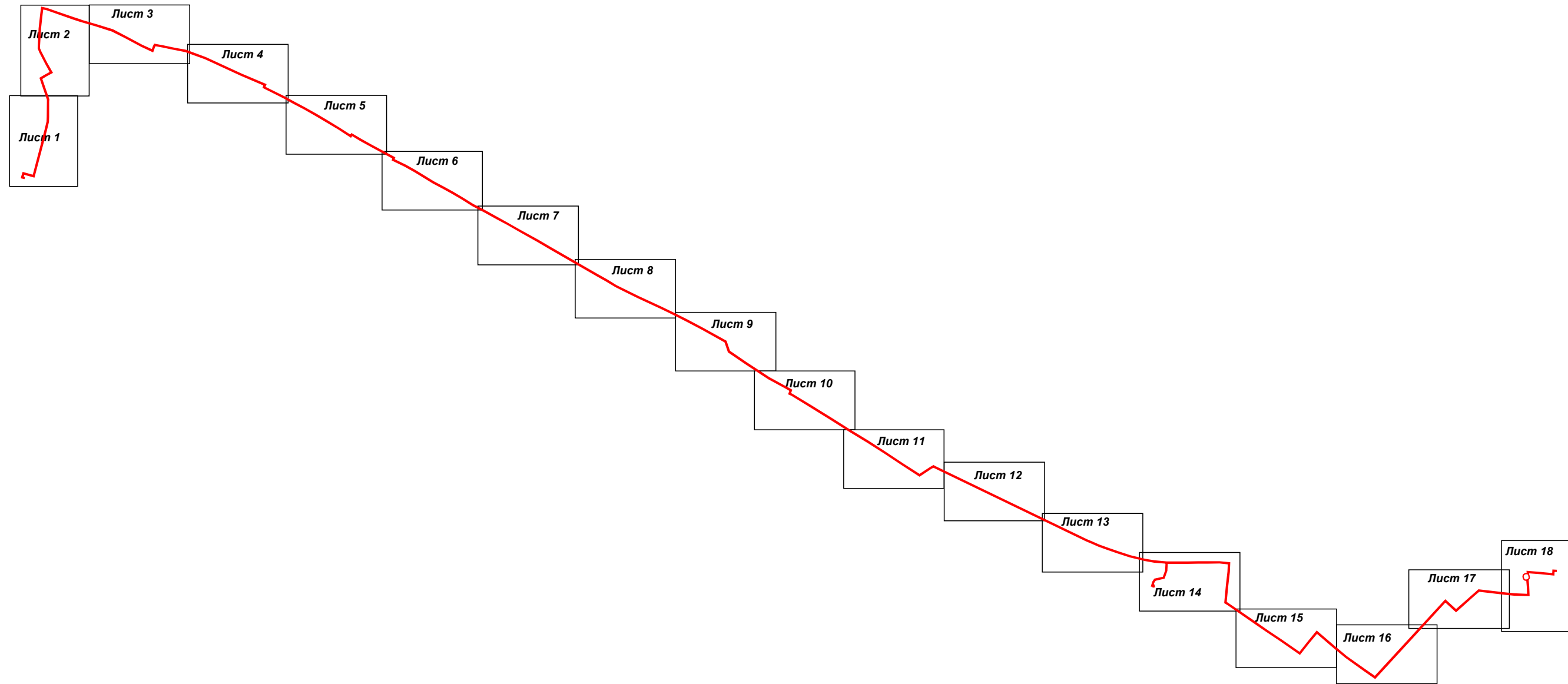
**Раздел 2**

<b>Сведения о местоположении границ объекта</b>					
<b>1</b>	<b>2</b>	<b>3</b>	<b>4</b>	<b>5</b>	<b>6</b>
268	433 050,75	2 254 410,47	Аналитический метод	0,10	—
269	433 041,58	2 254 433,00		0,10	
270	433 030,76	2 254 456,98		0,10	
271	433 018,12	2 254 491,01		0,10	
272	433 004,36	2 254 531,01		0,10	
273	432 989,47	2 254 577,37		0,10	
274	432 975,82	2 254 634,24		0,10	
275	432 969,47	2 254 670,19		0,10	
276	432 965,49	2 254 715,54		0,10	
277	432 936,99	2 254 713,94		0,10	
278	432 911,45	2 254 704,88		0,10	
279	432 903,65	2 254 671,70		0,10	
280	432 893,39	2 254 664,54		0,10	
281	432 878,04	2 254 660,21		0,10	
282	432 877,78	2 254 665,64		0,10	
283	432 874,51	2 254 666,22		0,10	
284	432 875,21	2 254 670,16		0,10	
285	432 881,62	2 254 669,02		0,10	
286	432 881,80	2 254 665,43		0,10	
287	432 891,65	2 254 668,20		0,10	
288	432 900,11	2 254 674,10		0,10	
289	432 908,05	2 254 707,92		0,10	
290	432 936,19	2 254 717,90		0,10	
291	432 965,29	2 254 719,54		0,10	
292	432 965,31	2 254 799,48		0,10	
293	432 966,08	2 254 838,55		0,10	
294	432 966,03	2 254 874,21		0,10	
295	432 966,36	2 254 920,00		0,10	
296	432 963,28	2 254 954,19		0,10	
297	432 932,06	2 254 952,55		0,10	
298	432 882,96	2 254 946,83		0,10	
299	432 814,26	2 254 940,41	0,10		
300	432 805,84	2 254 953,31	0,10		
301	432 733,54	2 255 058,10	0,10		
302	432 704,99	2 255 099,13	0,10		
303	432 669,15	2 255 153,32	0,10		
304	432 618,08	2 255 226,69	0,10		
305	432 662,53	2 255 262,16	0,10		
306	432 698,80	2 255 292,29	0,10		
307	432 649,82	2 255 349,26	0,10		
308	432 605,27	2 255 402,92	0,10		
309	432 554,41	2 255 473,99	0,10		
310	432 526,23	2 255 514,46	0,10		
1	432 678,80	2 255 654,64	0,10		
<b>3. Сведения о характерных точках части (частей) границы объекта</b>					
<b>1</b>	<b>2</b>	<b>3</b>	<b>4</b>	<b>5</b>	<b>6</b>
—	—	—	—	—	—





Раздел 4  
План границ объекта



Масштаб 1:17 000

Используемые условные знаки и обозначения:

- 7 - характерная точка границы зоны
- граница зоны
- граница земельного участка по сведениям ЕГРН
- граница кадастрового квартала по сведениям ЕГРН

Подпись \_\_\_\_\_ Дата « 17 » декабря 20 20 г.



Место для отриски печати (при наличии) лица, составившего описание местоположения границ объекта

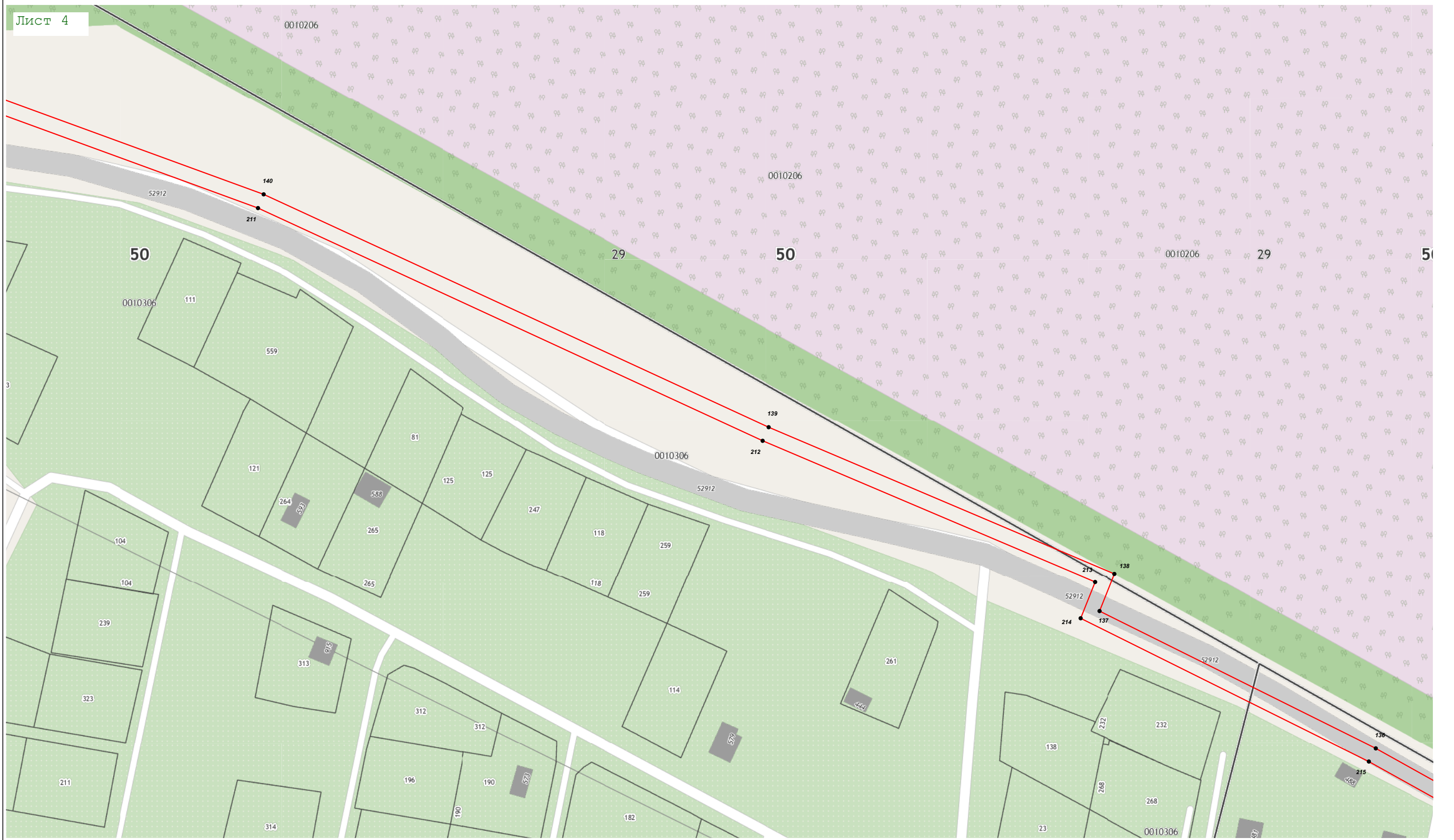






Масштаб 1:1 000

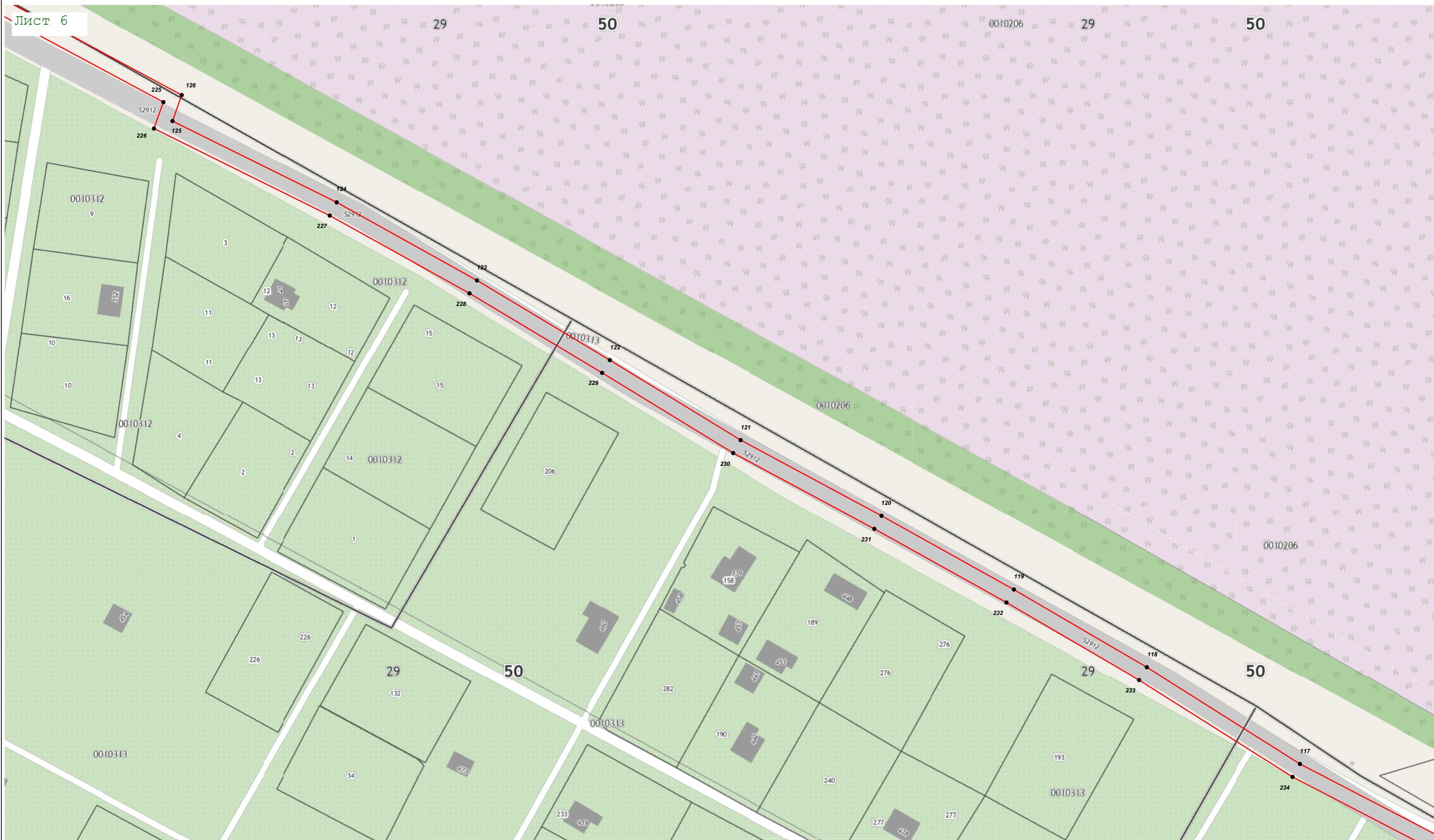


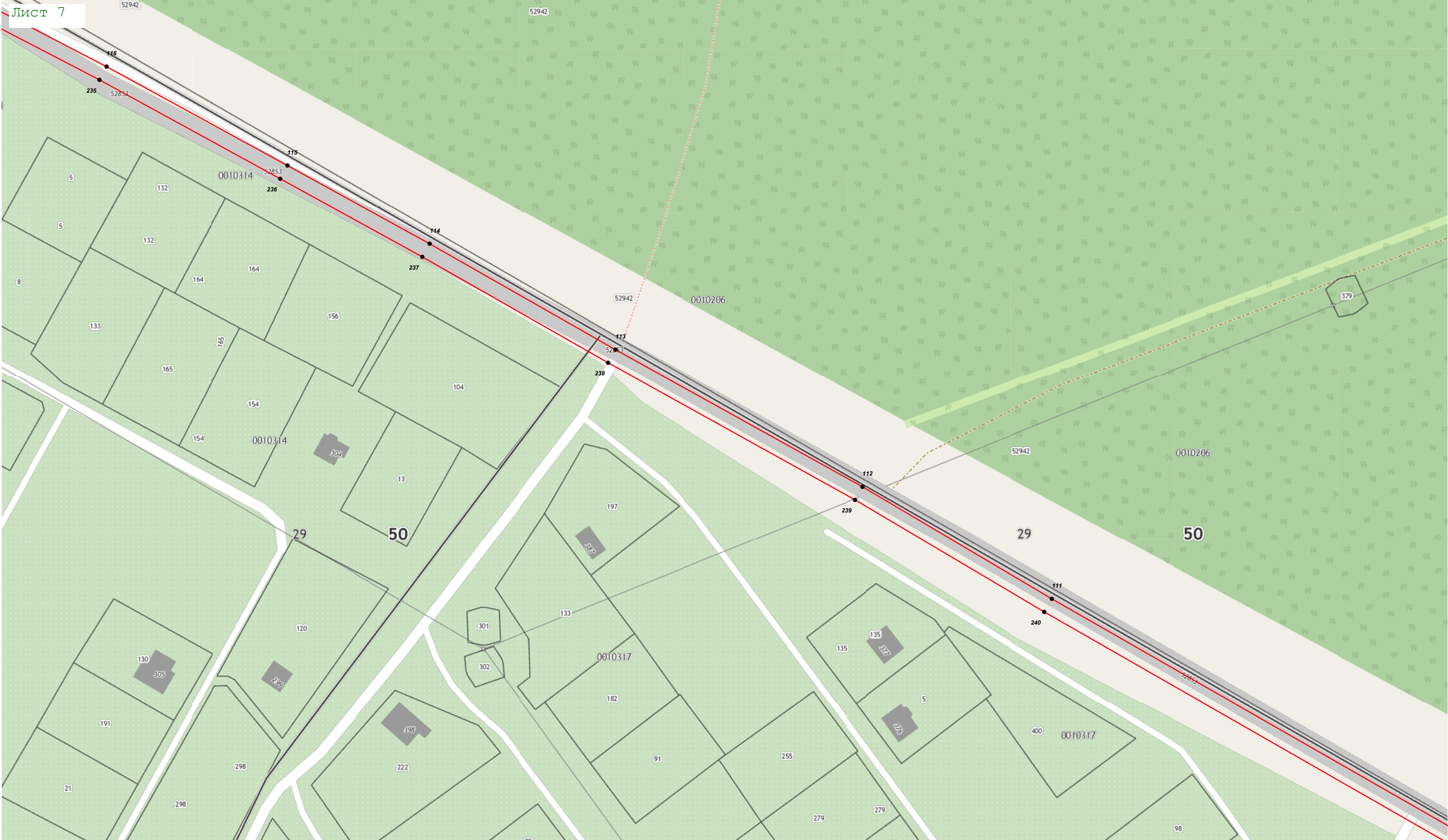


Масштаб 1:1 000









Масштаб 1:1 000





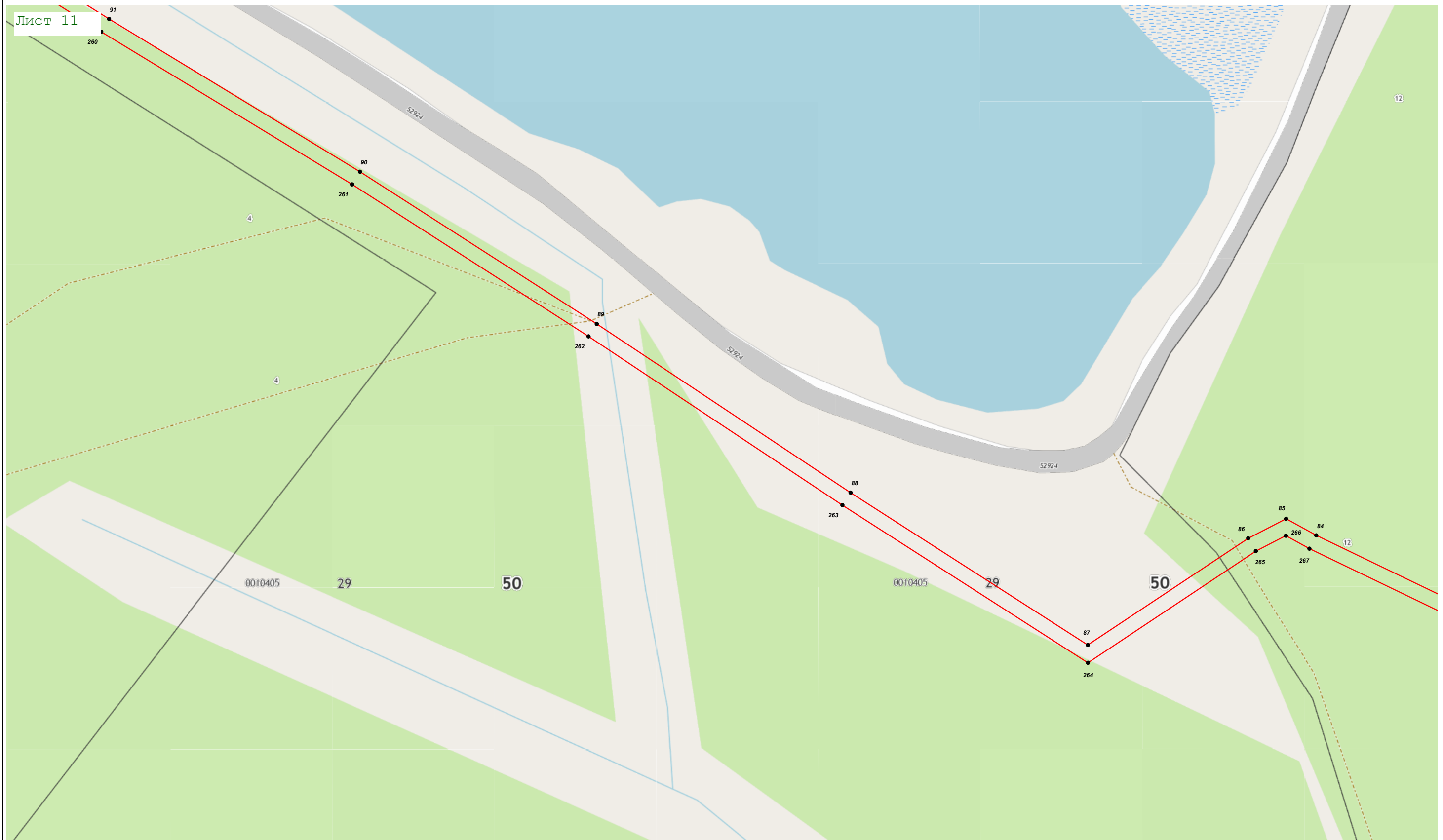
Масштаб 1:1 000





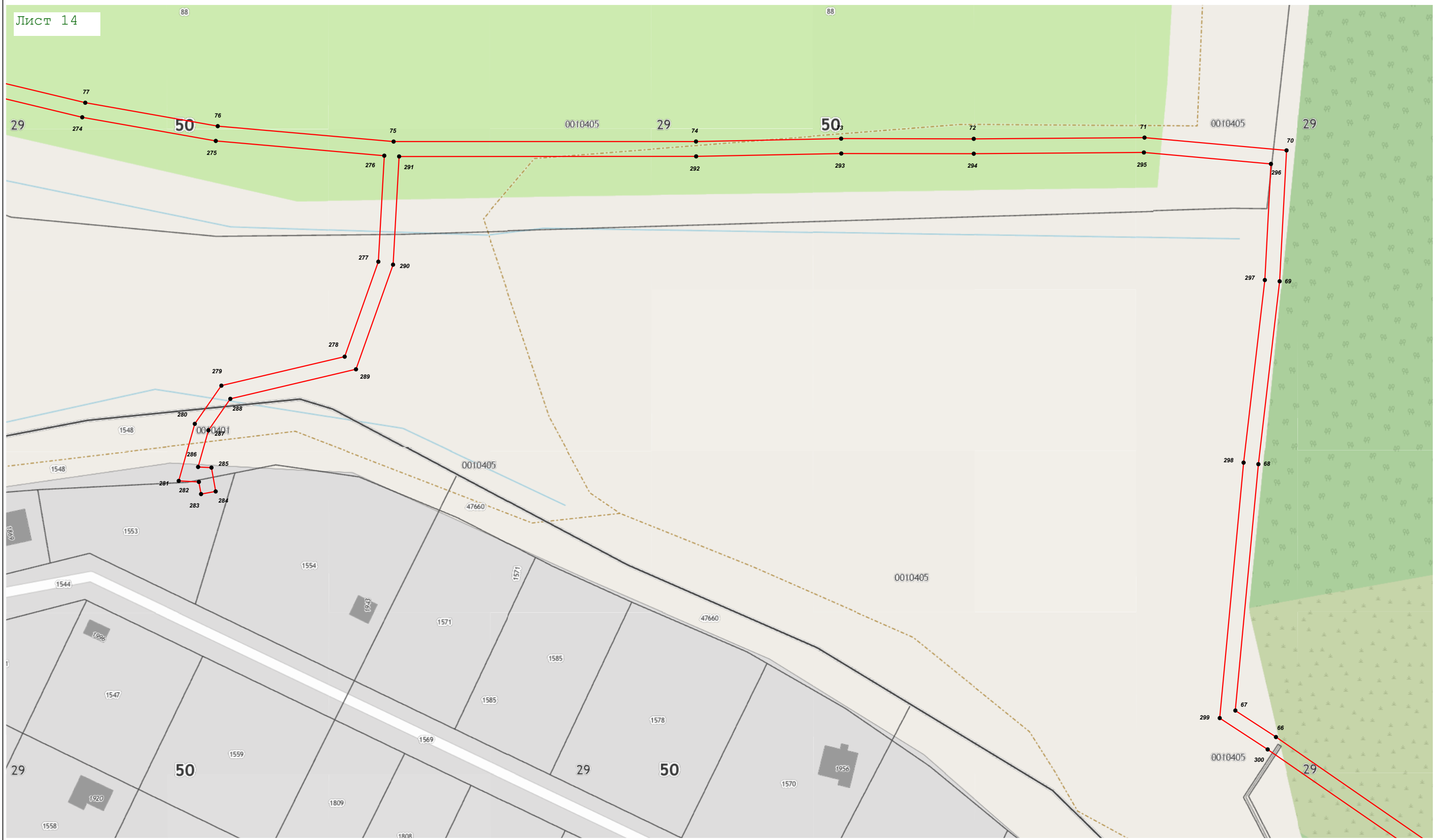


Масштаб 1:1 000









Масштаб 1:1 000

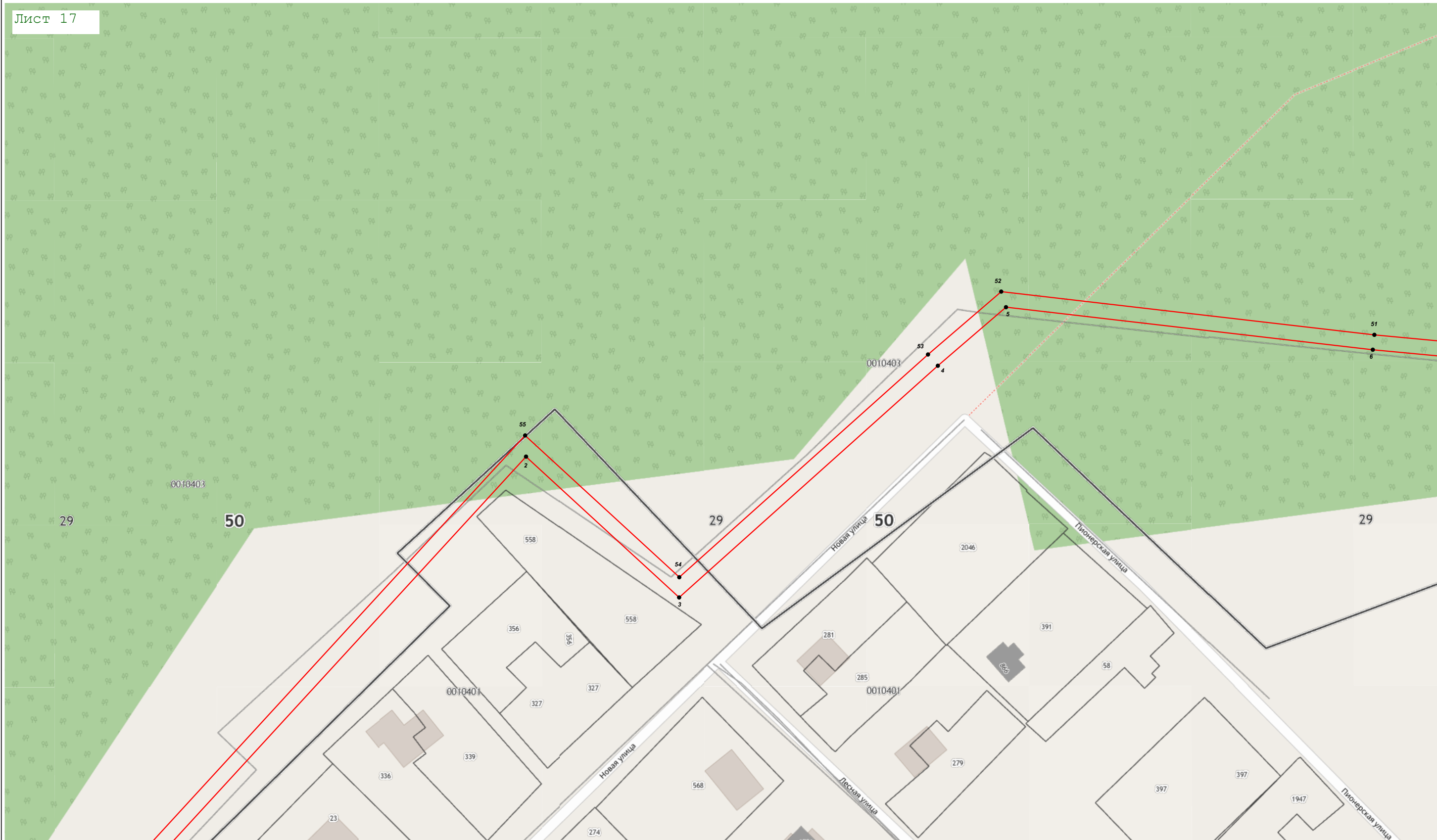








Масштаб 1:1 000



Масштаб 1:1 000

