

Генеральный план городского поселения Хорлово Воскресенского муниципального района Московской области

Карта границ населенных пунктов, входящих в состав городского поселения



УСЛОВНЫЕ ОБОЗНАЧЕНИЯ:

- граница Воскресенского муниципального района
- граница ГП Хорлово
- планируемые границы населенных пунктов с учетом территорий, отнесенных к землям лесного фонда, подлежащих к включению в границы населенных пунктов в порядке, предусмотренном законодательством РФ
- границы населенных пунктов утверждаемые

Функциональные зоны

Жилые зоны:

- Зона многоквартирной жилой застройки
- Зона застройки индивидуальными и блокированными жилыми домами

Общественно-деловые зоны:

- Многофункциональная общественно-деловая зона
- Зона специализированной общественной застройки (зона размещения объектов социального, бытового, образовательного, культурного и религиозного наследия)

Производственные зоны:

- Производственная зона
- Коммунальная зона
- Иная производственная зона

Зона инженерной инфраструктуры

Зона транспортной инфраструктуры

Зоны сельскохозяйственного использования:

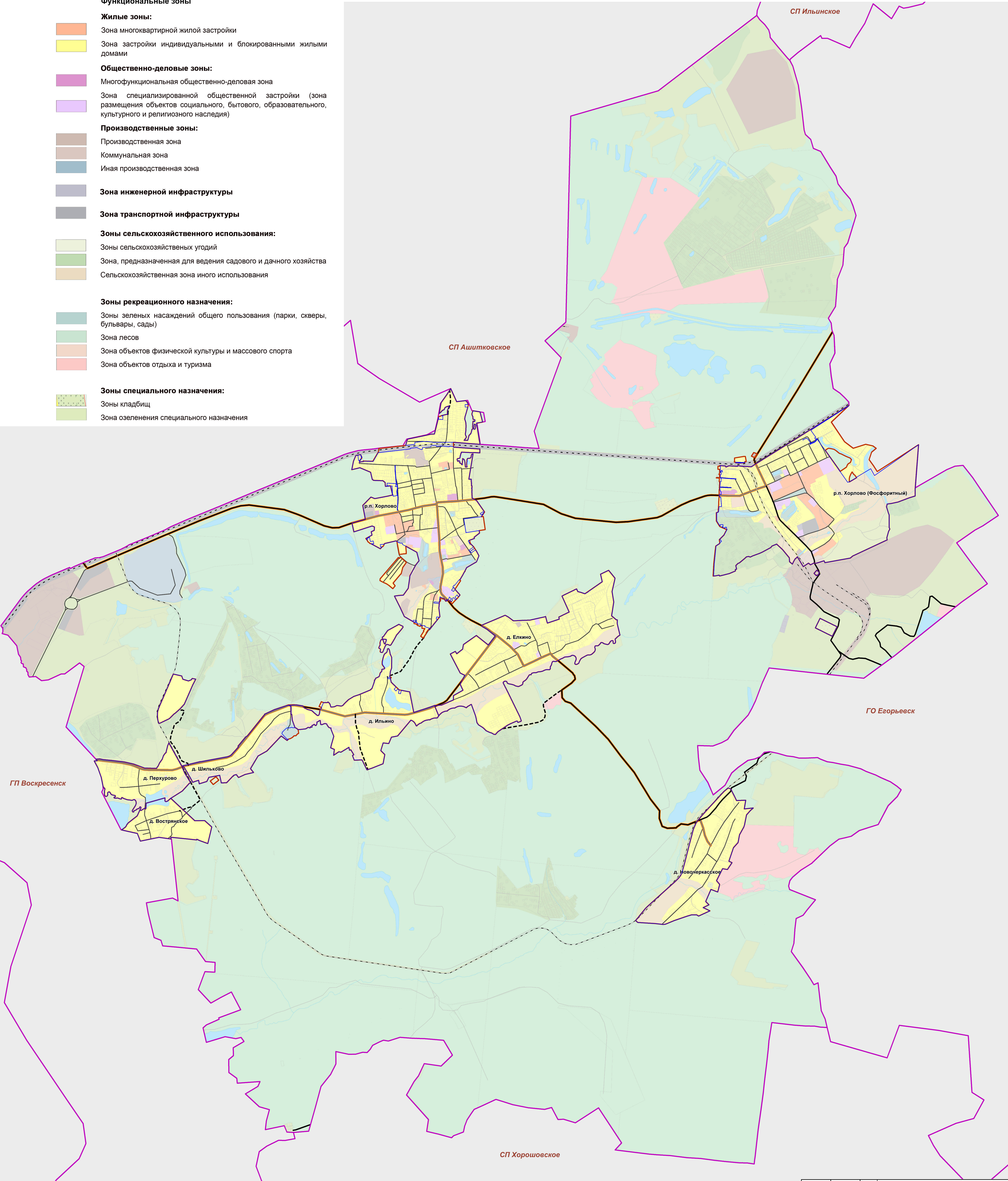
- Зоны сельскохозяйственных угодий
- Зона, предназначенная для ведения садового и дачного хозяйства
- Сельскохозяйственная зона иного использования

Зоны рекреационного назначения:

- Зоны зеленых насаждений общего пользования (парки, скверы, бульвары, сады)
- Зона лесов
- Зона объектов физической культуры и массового спорта
- Зона объектов отдыха и туризма

Зоны специального назначения:

- Зоны кладбищ
- Зона озеленения специального назначения



Должность	Имя	Подпись	ГК № 1136/15 от 04.03.2015		
Зам. гла администрации	Клименко Д. В.		Московская область, Воскресенский муниципальный район, городское поселение Хорлово		
Гл. администрации	Мельникова О. В.				
Гл. инженера	Долгушина А. А.		Генеральный план городского поселения Хорлово Воскресенского муниципального района Московской области		
Рис. ГИМ	Владимир Р. С.				
СНП	Мельникова А. В.		Карта границ населенных пунктов, включенных в состав городского поселения, разработанная в М 1:10000, выдана на печать в М 1:10000		
			Страница 2 из 3		
			ГКУ МО "НИИТИ градостроительства"		