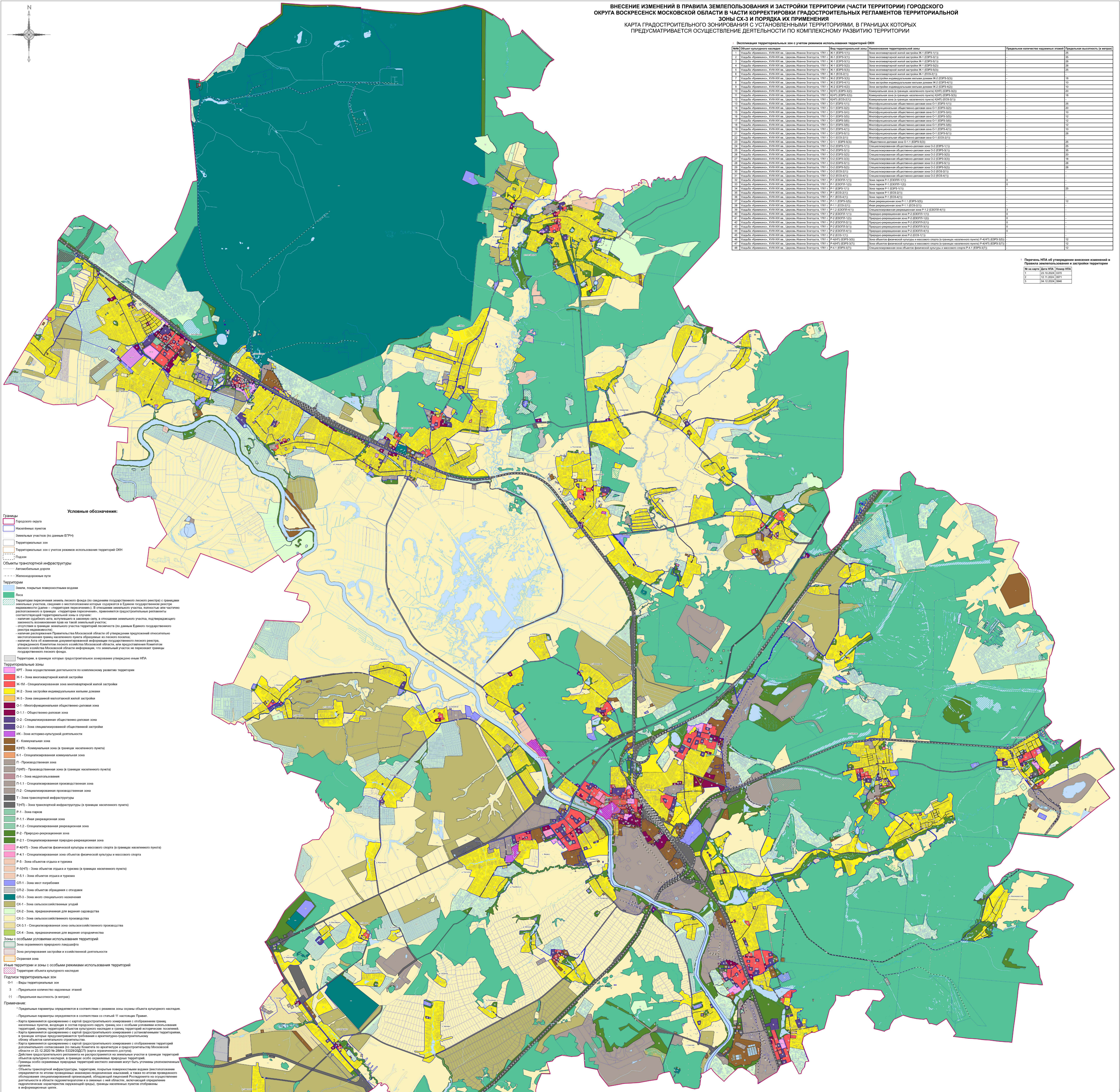


**ВНЕСЕНИЕ ИЗМЕНЕНИЙ В ПРАВИЛА ЗЕМЛЕПОЛЬЗОВАНИЯ И ЗАСТРОЙКИ ТЕРРИТОРИИ (ЧАСТИ ТЕРРИТОРИИ) ГОРОДСКОГО ОКРУГА ВОСКРЕСЕНСКОГО МОСКОВСКОЙ ОБЛАСТИ В ЧАСТИ КОРРЕКТИРОВКИ ГРАДОСТРОИТЕЛЬНЫХ РЕГЛАМЕНТОВ ТЕРРИТОРИАЛЬНОЙ ЗОНЫ СХ-3 И ПОРЯДКА ИХ ПРИМЕНЕНИЯ
КАРТА ГРАДОСТРОИТЕЛЬНОГО ЗОНИРОВАНИЯ С УСТАНОВЛЕННЫМИ ТЕРРИТОРИЯМИ, В ГРАНИЦАХ КОТОРЫХ ПРЕДУСМАТРИВАЕТСЯ ОСУЩЕСТВЛЕНИЕ ДЕЯТЕЛЬНОСТИ ПО КОМПЛЕКСНОМУ РАЗВИТИЮ ТЕРРИТОРИИ**

№ п/п	Объект культурного наследия	Вид территории (зоны)	Наименование территории (зоны)	Предельное количество надземных этажей	Предельная высота (в метрах)
1	Музей-квартира С.М. Кругликова	Т8Т	Ж1 (ЕЗРФ-11)	25	25
2	Музей-квартира С.М. Кругликова	Т8Т	Ж1 (ЕЗРФ-11)	15	15
3	Музей-квартира С.М. Кругликова	Т8Т	Ж1 (ЕЗРФ-11)	25	25
4	Музей-квартира С.М. Кругликова	Т8Т	Ж1 (ЕЗРФ-11)	25	25
5	Музей-квартира С.М. Кругликова	Т8Т	Ж1 (ЕЗРФ-11)	25	25
6	Музей-квартира С.М. Кругликова	Т8Т	Ж1 (ЕЗРФ-11)	25	25
7	Музей-квартира С.М. Кругликова	Т8Т	Ж2 (ЕЗРФ-31)	15	15
8	Музей-квартира С.М. Кругликова	Т8Т	Ж2 (ЕЗРФ-31)	15	15
9	Музей-квартира С.М. Кругликова	Т8Т	Ж2 (ЕЗРФ-31)	15	15
10	Музей-квартира С.М. Кругликова	Т8Т	Ж2 (ЕЗРФ-31)	15	15
11	Музей-квартира С.М. Кругликова	Т8Т	Ж2 (ЕЗРФ-31)	15	15
12	Музей-квартира С.М. Кругликова	Т8Т	Ж2 (ЕЗРФ-31)	15	15
13	Музей-квартира С.М. Кругликова	Т8Т	Ж2 (ЕЗРФ-31)	15	15
14	Музей-квартира С.М. Кругликова	Т8Т	Ж2 (ЕЗРФ-31)	15	15
15	Музей-квартира С.М. Кругликова	Т8Т	Ж2 (ЕЗРФ-31)	15	15
16	Музей-квартира С.М. Кругликова	Т8Т	Ж2 (ЕЗРФ-31)	15	15
17	Музей-квартира С.М. Кругликова	Т8Т	Ж2 (ЕЗРФ-31)	15	15
18	Музей-квартира С.М. Кругликова	Т8Т	Ж2 (ЕЗРФ-31)	15	15
19	Музей-квартира С.М. Кругликова	Т8Т	Ж2 (ЕЗРФ-31)	15	15
20	Музей-квартира С.М. Кругликова	Т8Т	Ж2 (ЕЗРФ-31)	15	15
21	Музей-квартира С.М. Кругликова	Т8Т	Ж2 (ЕЗРФ-31)	15	15
22	Музей-квартира С.М. Кругликова	Т8Т	Ж2 (ЕЗРФ-31)	15	15
23	Музей-квартира С.М. Кругликова	Т8Т	Ж2 (ЕЗРФ-31)	15	15
24	Музей-квартира С.М. Кругликова	Т8Т	Ж2 (ЕЗРФ-31)	15	15
25	Музей-квартира С.М. Кругликова	Т8Т	Ж2 (ЕЗРФ-31)	15	15
26	Музей-квартира С.М. Кругликова	Т8Т	Ж2 (ЕЗРФ-31)	15	15
27	Музей-квартира С.М. Кругликова	Т8Т	Ж2 (ЕЗРФ-31)	15	15
28	Музей-квартира С.М. Кругликова	Т8Т	Ж2 (ЕЗРФ-31)	15	15
29	Музей-квартира С.М. Кругликова	Т8Т	Ж2 (ЕЗРФ-31)	15	15
30	Музей-квартира С.М. Кругликова	Т8Т	Ж2 (ЕЗРФ-31)	15	15
31	Музей-квартира С.М. Кругликова	Т8Т	Ж2 (ЕЗРФ-31)	15	15
32	Музей-квартира С.М. Кругликова	Т8Т	Ж2 (ЕЗРФ-31)	15	15
33	Музей-квартира С.М. Кругликова	Т8Т	Ж2 (ЕЗРФ-31)	15	15
34	Музей-квартира С.М. Кругликова	Т8Т	Ж2 (ЕЗРФ-31)	15	15
35	Музей-квартира С.М. Кругликова	Т8Т	Ж2 (ЕЗРФ-31)	15	15
36	Музей-квартира С.М. Кругликова	Т8Т	Ж2 (ЕЗРФ-31)	15	15
37	Музей-квартира С.М. Кругликова	Т8Т	Ж2 (ЕЗРФ-31)	15	15
38	Музей-квартира С.М. Кругликова	Т8Т	Ж2 (ЕЗРФ-31)	15	15
39	Музей-квартира С.М. Кругликова	Т8Т	Ж2 (ЕЗРФ-31)	15	15
40	Музей-квартира С.М. Кругликова	Т8Т	Ж2 (ЕЗРФ-31)	15	15
41	Музей-квартира С.М. Кругликова	Т8Т	Ж2 (ЕЗРФ-31)	15	15
42	Музей-квартира С.М. Кругликова	Т8Т	Ж2 (ЕЗРФ-31)	15	15
43	Музей-квартира С.М. Кругликова	Т8Т	Ж2 (ЕЗРФ-31)	15	15
44	Музей-квартира С.М. Кругликова	Т8Т	Ж2 (ЕЗРФ-31)	15	15
45	Музей-квартира С.М. Кругликова	Т8Т	Ж2 (ЕЗРФ-31)	15	15
46	Музей-квартира С.М. Кругликова	Т8Т	Ж2 (ЕЗРФ-31)	15	15
47	Музей-квартира С.М. Кругликова	Т8Т	Ж2 (ЕЗРФ-31)	15	15
48	Музей-квартира С.М. Кругликова	Т8Т	Ж2 (ЕЗРФ-31)	15	15

- Условные обозначения:**
- Границы
 - Городского округа
 - Населенных пунктов
 - Земельных участков (по данным ЕГРН)
 - Территориальных зон
 - Территориальных зон с учетом режимов использования территорий ОКН
 - Плани
 - Объекты транспортной инфраструктуры
 - Автомобильные дороги
 - Железнодорожные пути
 - Территории
 - Зоны, покрытые покровными водами
 - Леса
 - Территории парковой зоны лесного фонда (по сведениям государственного лесного реестра) с границами земельных участков, сведения о местоположении которых содержатся в Едином государственном реестре недвижимости (далее – «территории парковой»). В отношении земельных участков, полностью или частично расположенных в границах «территорий парковой», в отношении градостроительных регламентов соответствующей территории зоны в случае:
 - наличия правового акта, вступившего в законную силу, в отношении земельного участка, подтверждающего законность использования права на такой земельный участок;
 - отсутствия в рамках земельного участка территории лесничества (по данным Единого государственного реестра недвижимости);
 - наличия распоряжения Правительства Московской области об утверждении предельной относительной максимальной ширины насаждений леса образующих насаждение лесного фонда;
 - наличия Акта об изменении документальной информации государственного лесного реестра, утвержденного Комитетом лесного хозяйства Московской области, или предоставления Комитетом лесного хозяйства Московской области информации, что земельный участок не пересекает границы государственного лесного фонда.
 - Территории, в рамках которых градостроительная зонарована утверждена иная НПА
 - Территориальные зоны
 - КРТ - Зона осуществления деятельности по комплексному развитию территории
 - Ж-1 - Зона многоквартирной жилой застройки
 - Ж-1М - Специализированная зона инновационной жилой застройки
 - Ж-2 - Зона застройки индивидуальных жилых домов
 - Ж-3 - Зона смешанной малоэтажной жилой застройки
 - О-1 - Многофункциональная общественно-деловая зона
 - О-1-1 - Общественно-деловая зона
 - О-2 - Специализированная общественно-деловая зона
 - О-2-1 - Зона специализированной общественной застройки
 - ИК - Зона историко-культурной деятельности
 - К - Коммунальная зона
 - К(НП) - Коммунальная зона (в границах населенного пункта)
 - П-1 - Специализированная индустриальная зона
 - П-1-1 - Производственная зона
 - П-1-2 - Специализированная индустриальная зона
 - П-2 - Специализированная производственная зона
 - Т - Зона транспортной инфраструктуры
 - ТРП - Зона транспортной инфраструктуры (в границах населенного пункта)
 - Р-1 - Зона парка
 - Р-1-1 - Иная рекреационная зона
 - Р-1-2 - Специализированная рекреационная зона
 - Р-2 - Парковая рекреационная зона
 - Р-2-1 - Специализированная парковая-рекреационная зона
 - Р-4(НП) - Зона объектов физической культуры и массового спорта (в границах населенного пункта)
 - Р-4-1 - Специализированная зона объектов физической культуры и массового спорта
 - Р-5 - Зона объектов отдыха и туризма
 - Р-5(НП) - Зона объектов отдыха и туризма (в границах населенного пункта)
 - Р-5-1 - Зона объектов отдыха и туризма
 - СП-1 - Зона мест похорон
 - СП-2 - Зона объектов похорон с отапливаемыми помещениями
 - СП-3 - Зона иного специального назначения
 - СК-1 - Зона сельскохозяйственных угодий
 - СК-2 - Зона, предназначенная для ведения садоводства
 - СК-3 - Зона сельскохозяйственного производства
 - СК-3-1 - Специализированная зона сельскохозяйственного производства
 - СК-4 - Зона, предназначенная для ведения оленеводства
 - Зоны с особыми условиями использования территорий
 - Зона охраны природного ландшафта
 - Зона регулирования застройки и хозяйственной деятельности
 - Охотничья зона
 - Иные территории и зоны с особыми режимами использования территорий
 - Территория объекта культурного наследия
 - Подсти территории зон
 - Виды территориальных зон
 - 3 - Предельное количество надземных этажей
 - 3 - Предельная высота (в метрах)
- Примечания:**
- Предельные параметры определяются в соответствии с режимом зоны охраны объекта культурного наследия.
 - Предельные параметры определяются в соответствии со статьей 31 настоящего Закона.
 - Карта применяется одновременно с картой градостроительного зонирования и отображением границ населенных пунктов, входящих в состав городского округа, применен зон с особыми условиями использования территорий, граница территории объектов культурного наследия и граница территории исторических поселений.
 - Карта применяется одновременно с картой градостроительного зонирования с установленными территориями, в границах которых предусматриваются требования к архитектурно-градостроительному облику объектов капитального строительства.
 - Карта применяется одновременно с картой градостроительного зонирования и отображением территории дополнительных ограничений по территории Комитета по архитектуре и градостроительству Московской области от 23.12.2020 № 20/МК-53320/20(П) (карта ограниченного доступа).
 - Действие градостроительного регламента не распространяется на земельные участки в границах территории объектов культурного наследия, в границах особо охраняемых природных территорий.
 - Границы особо охраняемых природных территорий местного значения могут быть уточнены уведомительным образом.
 - Объекты транспортной инфраструктуры, территории, покрытые покровными водами (использование которых определяется по актам проведения инженерно-технических изысканий), а также по актам проведения обследования инженерной организации, оборудованной линейной проводкой на общественные территории в области гидрометеорологии и связанных с ней области, входящей в оперативное гидрометеорологическое обслуживание, территориальной охраны объектов, границы населенных пунктов отображены в информационных целях.



Периодичность НПА об утверждении вносимых изменений и

№ по карте	Дата НПА	Номер НПА
1	23.12.2020	53320
2	10.12.2024	3671
3	04.12.2024	3648

Должность	ФИО	Подпись	Дата
Исполнитель	И.И. Иванов		18.10.2024
Проверено	С.С. Сидорова		18.10.2024
Утверждено	А.А. Петров		18.10.2024

Государственный заказчик от 18.10.2024 № 034.7
 Московская область, городской округ Воскресенск
 Исполнитель: ООО «ГеоИнформСервис»
 Адрес: Московская область, городской округ Воскресенск, ул. Центральная, д. 1
 Контакт: +7 (495) 123-45-67
 E-mail: info@geoinform.ru