

ОПИСАНИЕ МЕСТОПОЛОЖЕНИЯ ГРАНИЦ

Публичный сервитут в целях размещения объекта "Газопровод среднего давления $P \leq 0,3$ МПа, по адресу: Московская область, городской округ Воскресенск, д. Цибино"

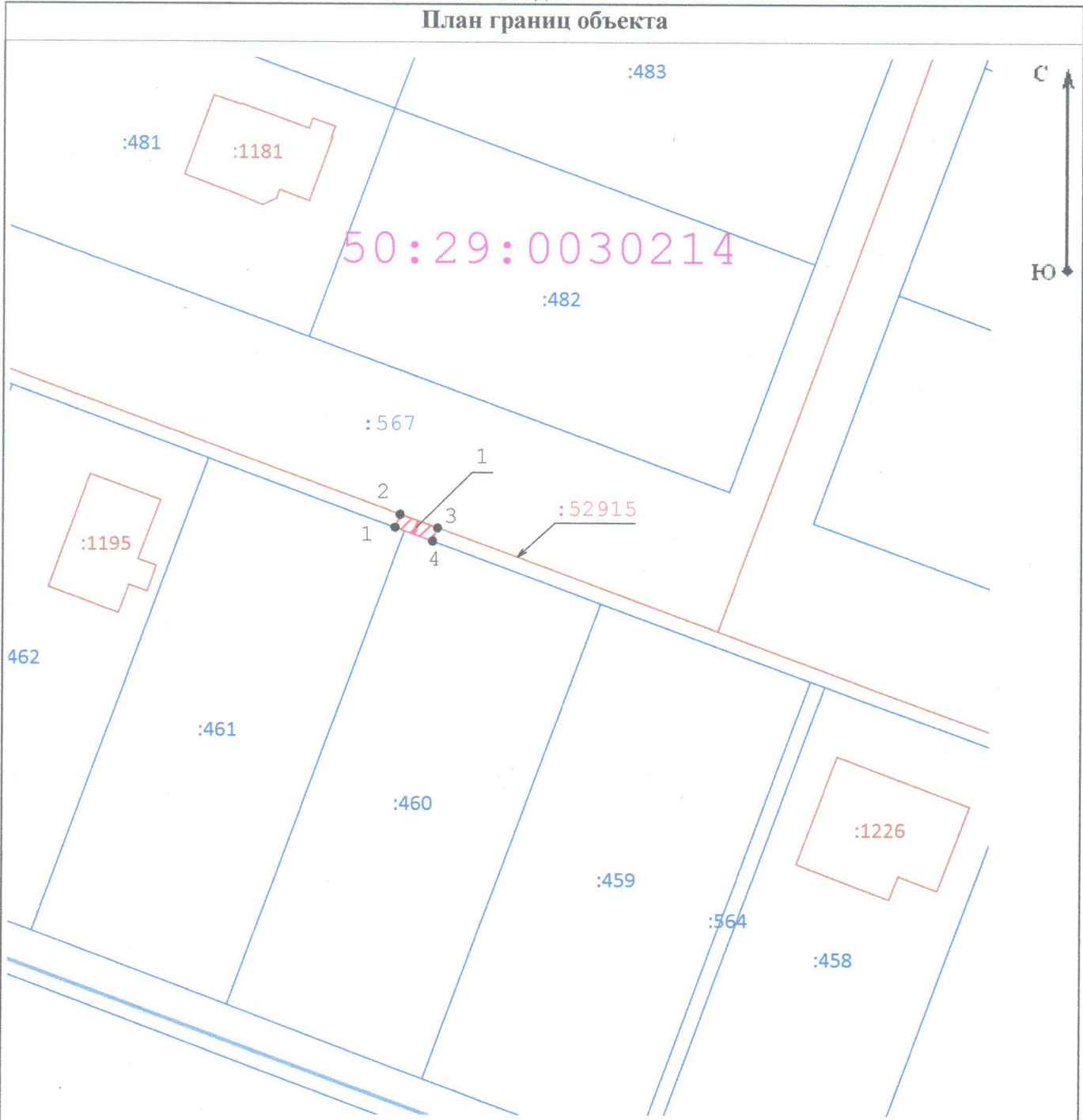
(наименование объекта, местоположение границ которого описано (далее - объект))

Раздел 1

Сведения об объекте





№ п/п	Характеристики объекта	Описание характеристик
1	2	3
1	Местоположение объекта	Московская область, г.о. Воскресенск, д. Цибино
2	Площадь объекта \pm величина погрешности определения площади ($P \pm \Delta P$)	402 м ² \pm 14 м ²
3	Иные характеристики объекта	Вид объекта реестра границ: Зона с особыми условиями использования территории Содержание ограничений использования объектов недвижимости в пределах зоны или территории: Публичный сервитут в целях размещения объекта "Газопровод среднего давления $P \leq 0,3$ МПа, по адресу: Московская область, городской округ Воскресенск, д. Цибино". Наименование охраняемого объекта: Газопровод среднего давления $P \leq 0,3$ МПа

Раздел 4
План границ объекта



Масштаб 1:600

Используемые условные знаки и обозначения:

-  - Границы земельных участков, стоящие на кадастровом учете с уточненными границами
-  - Объекты капитального строительства
-  - Граница публичного сервитута
-  - Проектируемый газопровод

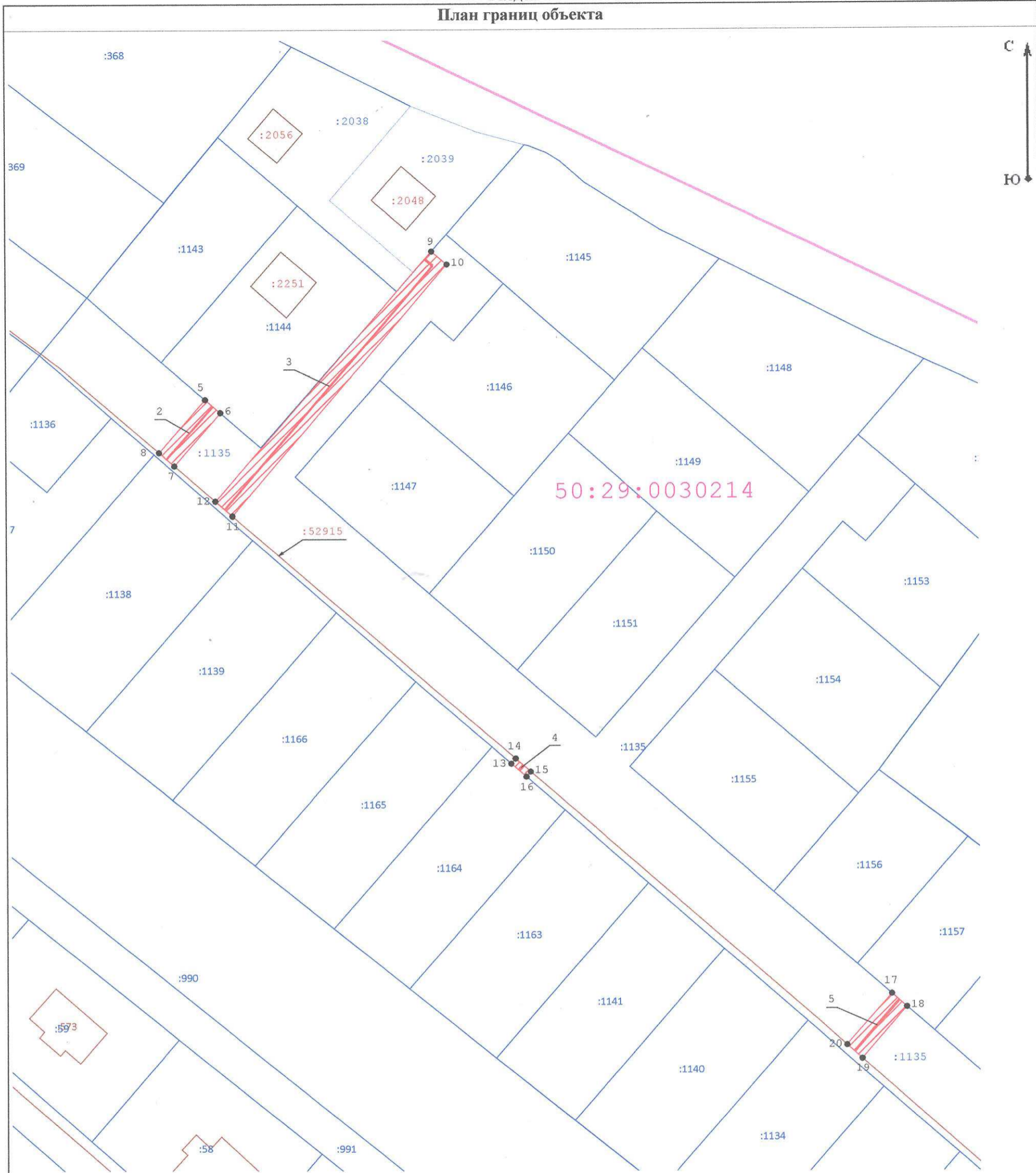
Подпись



Дата « 09 » 01 20 23 г.

Место для оттиска печати (при наличии) лица, составившего описание местоположения границ объекта






Раздел 4
План границ объекта



50:29:0030214

Масштаб 1:800

Используемые условные знаки и обозначения:

-  - Границы земельных участков, стоящие на кадастровом учете с уточненными границами
-  - Объекты капитального строительства
-  - Граница публичного сервитута
-  - Проектируемый газопровод
-  - Граница кадастрового квартала

Подпись 

Дата « 09 » 01 20 13 г.

Место для оттиска печати (при наличии) лица, составившего описание местоположения границ объекта



Прохождение границы		Описание прохождения границы
от точки	до точки	
1	2	3
—	—	—