

## ОПИСАНИЕ МЕСТОПОЛОЖЕНИЯ ГРАНИЦ

Публичный сервитут объекта: «Газопровод низкого давления  $P \leq 0,005$  МПа»

(наименование объекта, местоположение границ которого описано (далее - объект))

### Раздел 1

#### Сведения об объекте

№ п/п	Характеристики объекта	Описание характеристик
1	2	3
1	Местоположение объекта	Московская область, г Воскресенск, г Воскресенск, с Юрасово
2	Площадь объекта $\pm$ величина погрешности определения площади ( $P \pm \Delta P$ )	$26 \text{ м}^2 \pm 2 \text{ м}^2$
3	Иные характеристики объекта	Вид объекта реестра границ: Зона с особыми условиями использования территории Содержание ограничений использования объектов недвижимости в пределах зоны или территории: Публичный сервитут, в целях размещения объекта ««Газопровод низкого давления $P \leq 0,005$ МПа»». Срок установления: 10 лет в пользу Акционерного Общества «Мособлгаз». Почтовый адрес: 143082, Московская область, Одинцовский городской округ, д. Раздоры, 1-км Рублево-Успенского шоссе, д. 1, корпус Б. info@mosoblgaz.ru

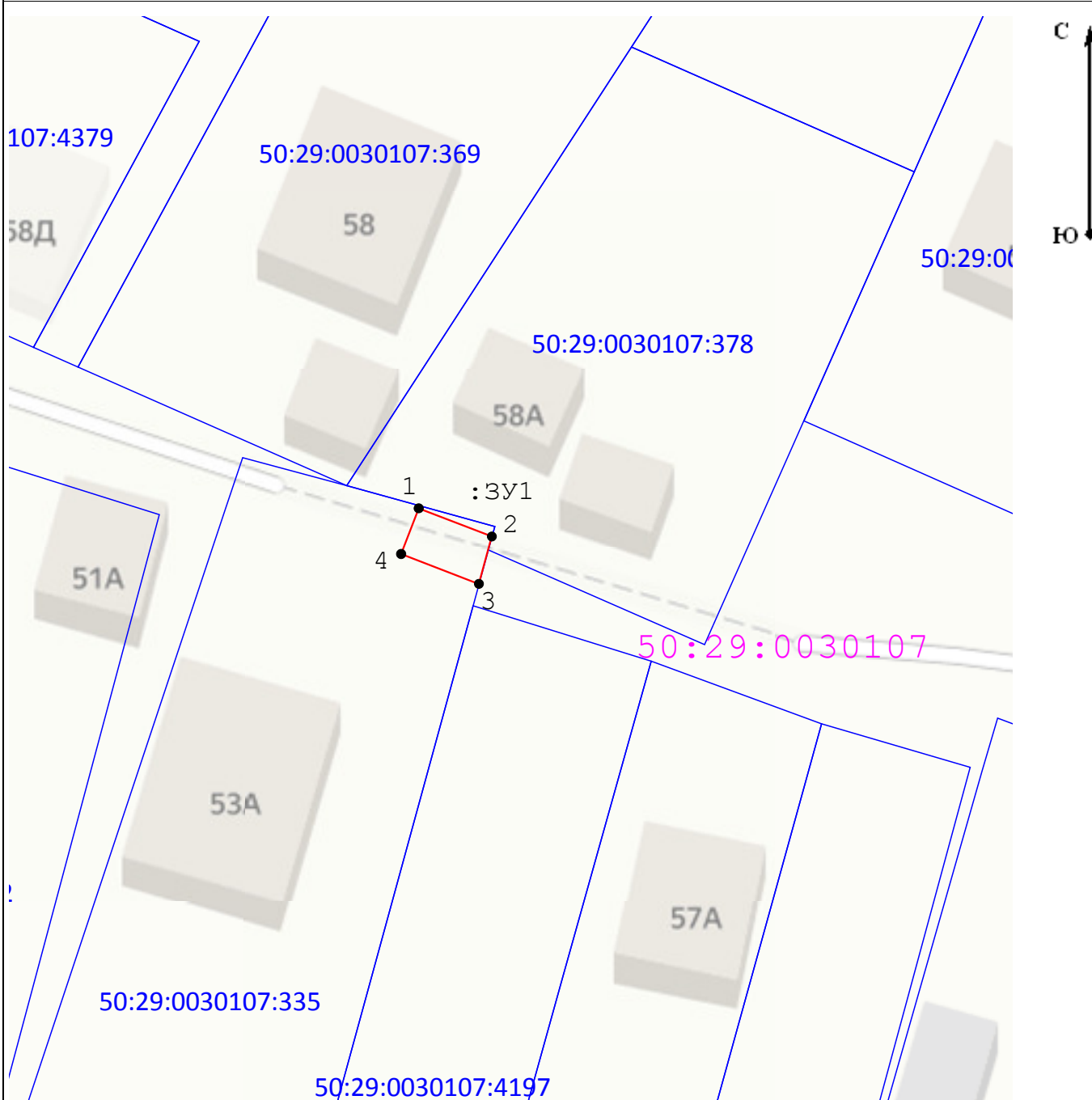
**Раздел 2**

**Сведения о местоположении границ объекта**

<b>1. Система координат</b> МСК-50, зона 2					
<b>2. Сведения о характерных точках границ объекта</b>					
Обозначение характерных точек границ	Координаты, м		Метод определения координат характерной точки	Средняя квадратическая погрешность положения характерной точки (Mt), м	Описание обозначения точки на местности (при наличии)
	X	Y			
1	2	3	4	5	6
1	434 508,78	2 248 025,48	Аналитический метод	0,10	Нет закрепления
2	434 506,48	2 248 031,45		0,10	
3	434 502,61	2 248 030,39		0,10	
4	434 505,05	2 248 024,04		0,10	
1	434 508,78	2 248 025,48		0,10	
<b>3. Сведения о характерных точках части (частей) границы объекта</b>					
1	2	3	4	5	6
—	—	—	—	—	—







Раздел 4  
План границ объекта



Масштаб 1:500

**Используемые условные знаки и обозначения:**

-  7 - Характерная точка границы ЗОУИТ
-  - Вновь образованная часть границы ЗОУИТ
-  :0070210 - Обозначение кадастрового квартала, в котором расположен объект
-  70201:70 - Граница и обозначение земельного участка, учтенного в ГКН

Подпись \_\_\_\_\_

Дата « 8 » июня 20 22 г.

Место для оттиска печати (при наличии) лица, составившего описание местоположения границ объекта

