

**Администрация
городского округа Воскресенск
Московской области**

ПО С Т А Н О В Л Е Н И Е

05.04.2024 № 1692

Об установлении публичного сервитута в порядке главы V.7. Земельного кодекса Российской Федерации по адресу (местоположение): Российская Федерация, Московская область, городской округ Воскресенск, вблизи д. Воршиково, в пользу публичного акционерного общества «Россети Московский регион» в целях строительства ВЛИ-0,38 кВ от ВЛИ-0,4 кВ ТП-1144 ПС «Рыболово» № 607.

В соответствии с Земельным кодексом Российской Федерации, Федеральным законом от 06.10.2003 № 131-ФЗ «Об общих принципах организации местного самоуправления в Российской Федерации», Законом Московской области № 23/96-ОЗ «О регулировании земельных отношений в Московской области», руководствуясь Уставом городского округа Воскресенск Московской области, учитывая ходатайство публичного акционерного общества «Россети Московский регион» (ОГРН: 1057746555811, ИНН: 5036065113) от 06.02.2024 № P001-9062723997-82605040,

ПО С Т А Н О В Л Я Ю:

1. Установить публичный сервитут на срок 120 месяцев в отношении земельных участков, согласно приложения к настоящему постановлению, в пользу публичного акционерного общества «Россети Московский регион», в целях строительства, реконструкции, эксплуатации, капитального ремонта инженерных сооружений местного значения, либо необходимых для технологического присоединения к сетям инженерно-технического обеспечения (ВЛИ-0,38 кВ от ВЛИ-0,4 кВ ТП-1144 ПС «Рыболово» № 607), в границах в соответствии с приложением к настоящему постановлению.

Установить срок, в течение которого использование земельных участков, указанных в приложении к настоящему постановлению, в соответствии с их видами разрешенного использования будет невозможно или существенно затруднено в связи с осуществлением деятельности, для обеспечения которой устанавливается публичный сервитут (при возникновении таких обстоятельств) - 1 месяц.

Порядок установления зон с особыми условиями использования территории и содержание ограничений прав на земельные участки в границах зон определен постановлением Правительства Российской Федерации от 24.02.2009 № 160 «О порядке установления охранных зон объектов электросетевого хозяйства и особых условий

использования земельных участков, расположенных в границах таких зон».

Публичное акционерное общество «Россети Московский регион» обязано привести часть земельного участка, указанного в абзаце 1 пункта 1 настоящего постановления в состояние, пригодное для использования в соответствии с видом разрешенного использования, в срок не позднее чем 3 месяца после завершения деятельности, для осуществления которой установлен публичный сервитут.

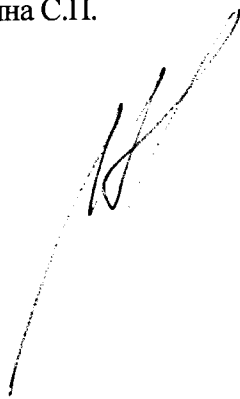
2. Администрации городского округа Воскресенск Московской области в течение 5 рабочих дней направить копию настоящего постановления в Управление Федеральной службы государственной регистрации, кадастра и картографии по Московской области для внесения сведений об установлении публичного сервитута в отношении земельных участков, указанных в пункте 1 настоящего постановления, в Единый государственный реестр недвижимости.

3. Администрации городского округа Воскресенск Московской области в течение 5 рабочих дней разместить настоящее постановление на официальном информационном сайте администрации - <https://vos-mo.ru/> в информационно-телекоммуникационной сети «Интернет» и в течение 5 рабочих дней направить копию настоящего постановления правообладателям земельных участков, в отношении которых принято решение об установлении публичного сервитута.

4. Управлению земельно-имущественных отношений Администрации городского округа Воскресенск Московской области в течение 5 рабочих дней направить обладателям публичного сервитута копию настоящего постановления, сведения о лицах, являющихся правообладателями земельных участков, сведения о лицах, подавших заявления об учете их прав (обременений прав) на земельные участки, способах связи с ними, копии документов, подтверждающих права указанных лиц на земельные участки.

5. Контроль за выполнением настоящего постановления возложить на заместителя Главы городского округа Воскресенск Московской области Гарибяна С.П.

Глава городского округа Воскресенск



А.В. Малкин

Приложение
к постановлению
Администрации городского
округа Воскресенск
Московской области

от 05.04.2024 № 1692

№	Кадастровый номер земельного участка	Адрес / описание местоположения
1	2	3
1	50:0030214:2449	Московская область, р-н Воскресенский, Российская Федерация, уч-к 10.
2	50:29:0030214:2381	Московская область, р-н Воскресенский, Российская Федерация, уч-к 10.
3	50:29:0030214:2369	Московская область, р-н Воскресенский, Российская Федерация, уч-к 10.

ОПИСАНИЕ МЕСТОПОЛОЖЕНИЯ ГРАНИЦ

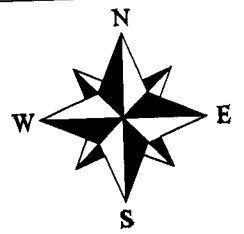
«Строительство ВЛИ-0,38 кВ от ВЛИ-0,4 кВ ТП-1144 ПС "Рыболово" № 607, МО, Воскресенский р-н, уч. 10, 50:29:0030214:2375»

(наименование объекта, местоположение границ которого описано (далее - объект))

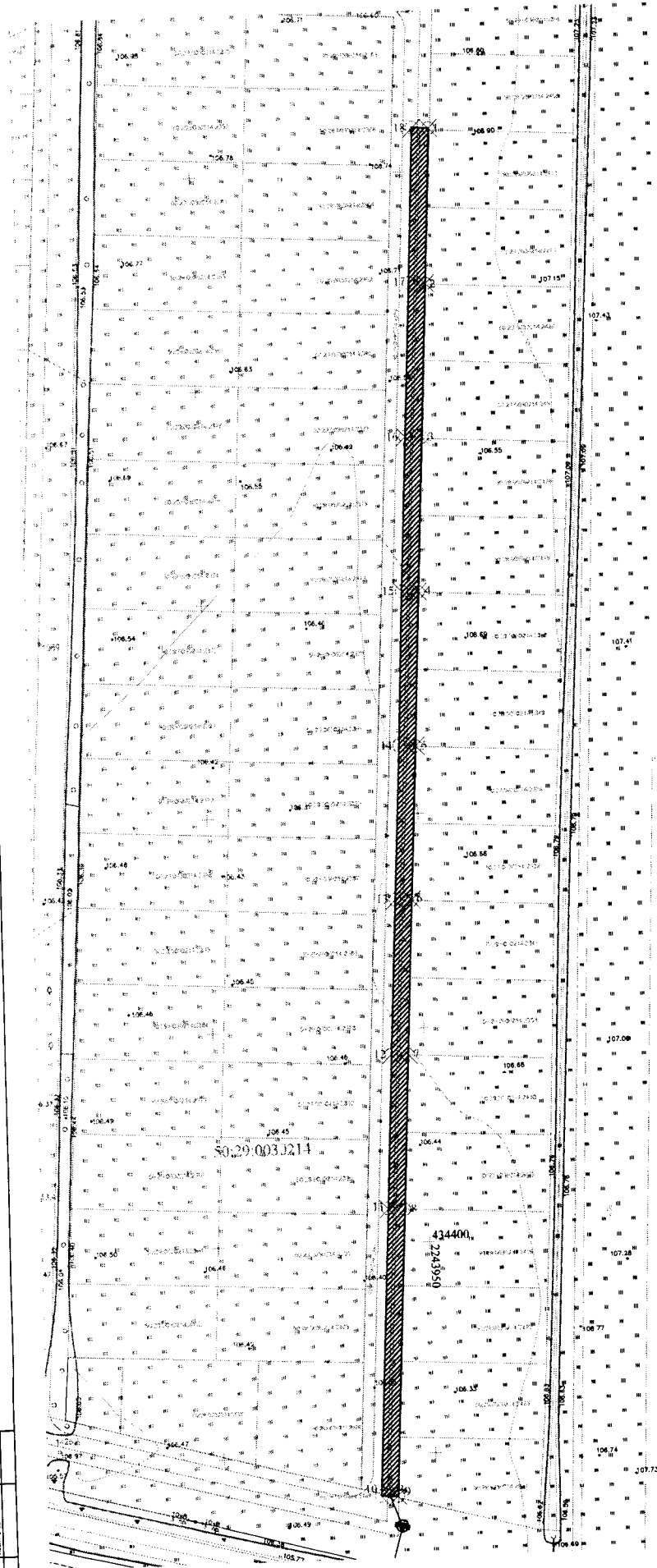
Раздел 1

Сведения об объекте		
№ п/п	Характеристика объекта	Описание характеристик
1	Местоположение объекта	Московская обл., г.о. Воскресенск, вблизи д. Воршиково, КК № 50:29:0060209, КН № 50:29:0030214:2449 50:29:0030214:2381 50:29:0030214:2369
2	Площадь объекта ± величина погрешности определения площади ($P \pm \Delta P$)	$S=1282\text{м}^2$
3	Категория земель	-Земли сельскохозяйственного назначения

Раздел 4 План границ объекта



Масштаб - 1:500
Система координат МСК-50



Каталог координат исторического земельного участка
МСК-50 (zone 2)
(L=1200m S=1282m)

Последовательный номер	X (m)	Y (m)	Угловое значение в градусах	Длина отрезка в м		Угол поворота в градусах
				a	b	
1	43463.99	224953.06	182° 44,8'	16,23		180° 00'
2	43463.80	224955,37	183° 04,1'	14,96		179° 39'
3	43457.90	224953,39	182° 53,0'	16,19		180° 16'
4	43451.70	224951,58	182° 37,2'	35,98		179° 36'
5	43451,83	224950,02	183° 01,4'	36,07		180° 00'
6	43449,81	224948,02	182° 56,1'	36,03		180° 00'
7	43443,81	224946,17	182° 49,1'	36,07		179° 51'
8	43401,81	224934,90	182° 31,0'	67,92		90° 00,0'
9	43439,97	224946,80	232° 37,9'		4	90° 00'
10	43440,18	224936,80	2° 57,0'	67,92		180° 00'
11	43448,01	224939,90	2° 46,1'	36,07		179° 51'
12	43444,83	224942,18	2° 56,1'	36,04		179° 52'
13	43440,02	224946,02	3° 01,0'	36,06		180° 24'
14	43416,03	224945,92	2° 37,3'	35,96		179° 44'
15	43411,99	224947,97	2° 53,0'	36,3		179° 44'
16	43408,10	224946,10	1° 46,3'	35,95		180° 31'
17	43402,01	224951,31	2° 46,4'	36,22		90° 00,0'
18	43400,19	224953,06	92° 44,8'	4		90° 00'
1	43463,99	224953,06				

Земельный участок:
 Земельный участок: 50:29:0030214:2465
 Земельный участок: 50:29:0030214:2466
 Земельный участок: 50:29:0030214:2469

Общая площадь исторического земельного участка [кв. м.]: 1282

- Основные обозначения
- Кадастровый номер существующего земельного участка
 - Граница земельного участка, учтенная в БРП
 - Номер кадастровых кварталов
 - Проектируемая ВЛЛ-0,38 кВ
 - Граница охранной зоны проектируемой ВЛЛ-0,38 кВ
 - Поворотная точка исторического земельного участка

478-3M

Московская область, г.о. Воскресенск, вблизи д. Варшаво

№ п/п	Код	Имя	Ф.И.О.	Долг.	Дата	Содерж.		
						Р	Т	Л
1								

Лист проекта объекта